



# ด่านศุลกากรแม่สอด

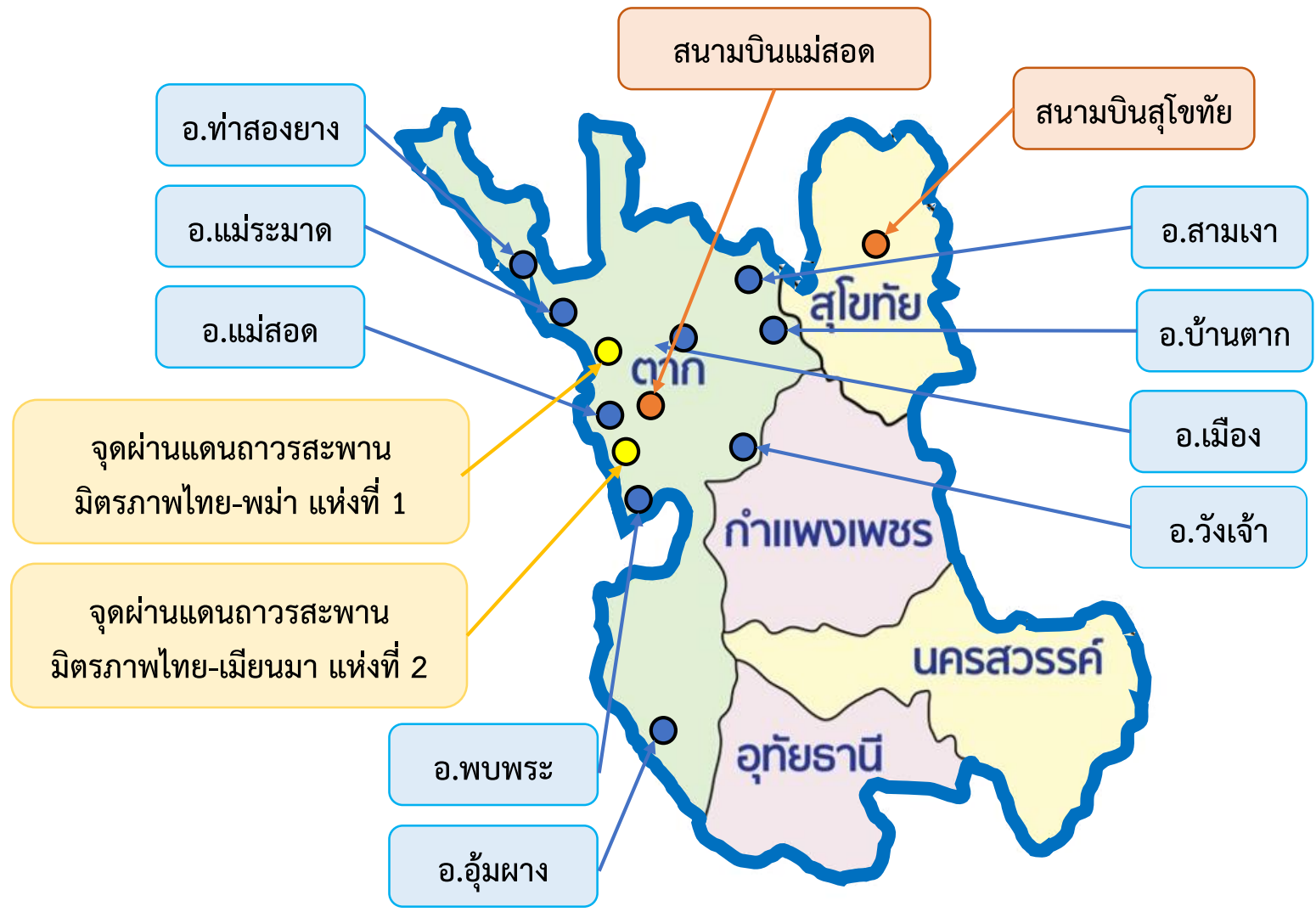
ด่านศุลกากรแม่สอด  
MAE SOT CUSTOMS HOUSE





# พื้นที่ความรับผิดชอบ

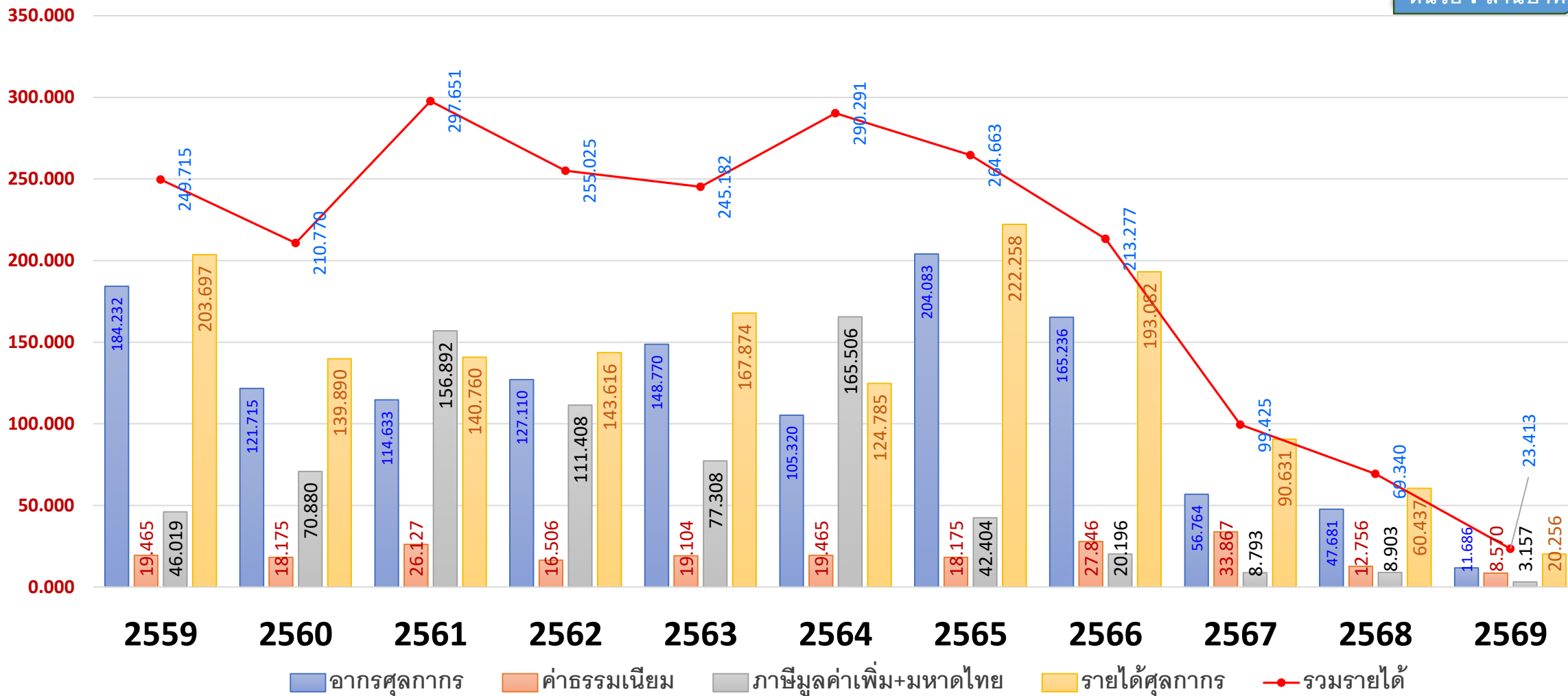
- >> เขตพื้นที่รับผิดชอบครอบคลุม 5 จังหวัด ในพื้นที่จังหวัดตาก กำแพงเพชร สุโขทัย นครสวรรค์ และอุทัยธานี
- >> พื้นที่รวม 47,938.155 ตร.กม. มีพรมแดนด้านจังหวัดตากติดกับประเทศเมียนมา ระยะทางประมาณ 533 กิโลเมตร
- >> ช่องทางการนำเข้า - ส่งออก
  1. ด้านพรมแดนแม่สอด แห่งที่ 1 ตั้งอยู่บริเวณจุดผ่านแดนถาวรสะพานมิตรภาพไทย - พม่า 1 (06.30 น. - 18.30 น.)
  2. ด้านพรมแดนแม่สอด แห่งที่ 2 ตั้งอยู่บริเวณจุดผ่านแดนถาวรสะพานมิตรภาพไทย-เมียนมา 2 (ข้ามแม่น้ำเมย/ตองยिन)(06.30 น. - 18.30 น.)
  3. สนามบินศุลกากร 2 แห่ง
  4. ช่องทางอื่นนอกจากทางอนุมัติ ตาม พ.ร.บ.ศุลกากร พ.ศ. 2560 มาตรา 86 วรรค 2





# การจัดเก็บรายได้ ด้านศุลกากรแม่สอด ปีงบประมาณ พ.ศ. 2559 ถึง พ.ศ. 2569 (1 ตุลาคม 2568 – 30 เมษายน 2569)

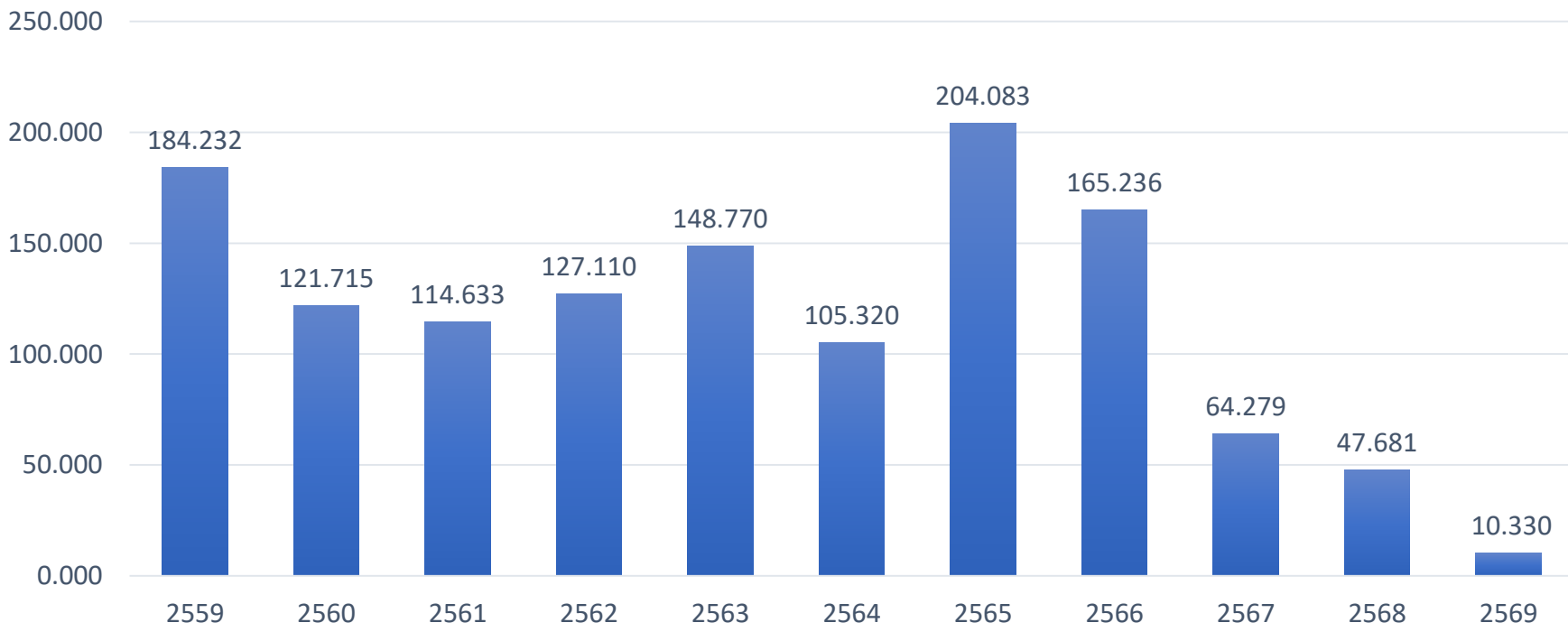
หน่วย : ล้านบาท





# การจัดเก็บอากรขาเข้าปีงบประมาณ พ.ศ. 2559 ถึง พ.ศ. 2569 (1 ตุลาคม 2568 – 30 เมษายน 2569)

หน่วย : ล้านบาท



## สินค้าจัดเก็บอากรสูงสุด 5 อันดับ ปีงบประมาณ 2566

1. หอมหัวใหญ่พันธุ์พื้นเมือง (WTO)
2. เฟอร์นิเจอร์สิ่งประดิษฐ์ทำจากไม้
3. ชุดสายไฟรถยนต์
4. โคะ-กระบือ (มีชีวิต)
5. แพะ-แกะ (มีชีวิต)

## สินค้าจัดเก็บอากรสูงสุด 5 อันดับ ปีงบประมาณ 2567

1. หอมหัวใหญ่ (WTO กับ Form D)
2. ของใช้ในบ้านเรือน (ปากระวาง)
3. ผ้าทอผ้าโสร่ง (ปากระวาง)
4. รูป (ปากระวาง)
5. ชุดสตรี (ปากระวาง)

## สินค้าจัดเก็บอากรสูงสุด 5 อันดับ ปีงบประมาณ 2568

1. หอมหัวใหญ่พันธุ์พื้นเมือง
2. ของใช้ในบ้านเรือน (ปากระวาง)
3. รถจักรยานเก่าใช้แล้วยังไม่ได้ปรับสภาพ
4. ชุดสตรี ชุดเด็กหญิง (ปากระวาง)
5. รูป (ปากระวาง)

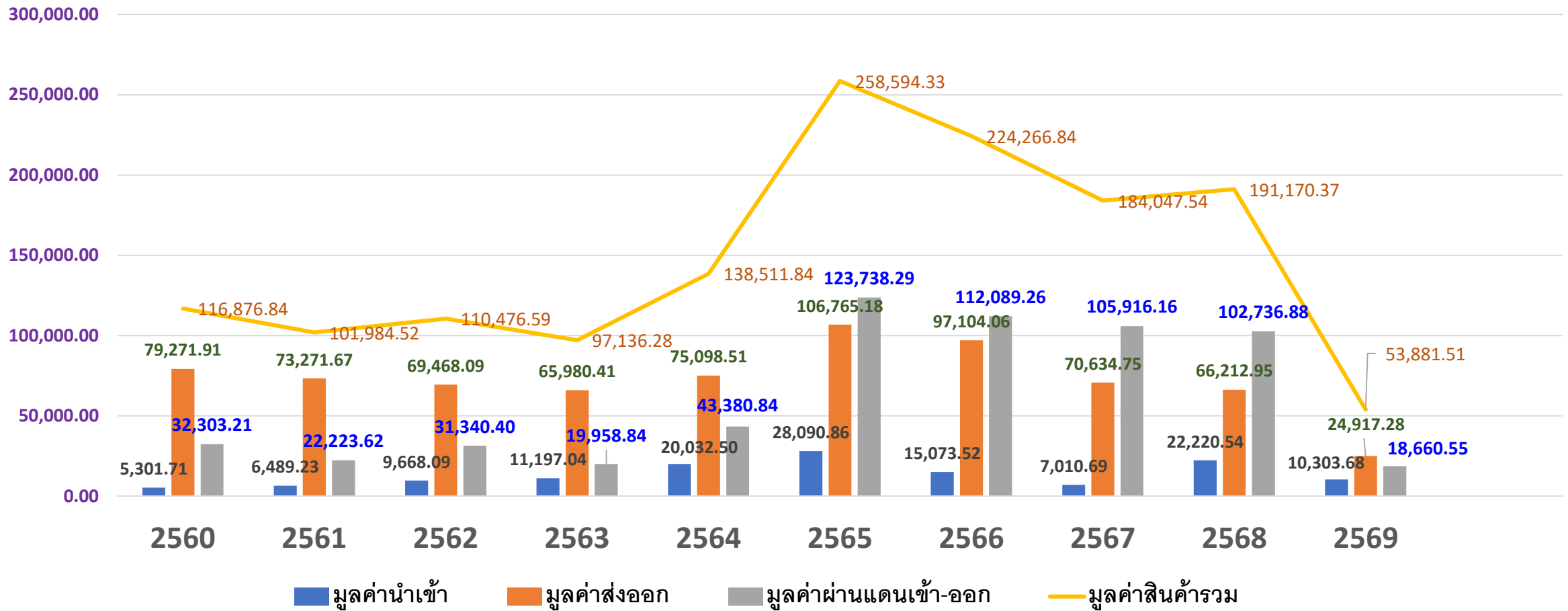
## สินค้าจัดเก็บอากรสูงสุด 5 อันดับ ปีงบประมาณ 2569

1. ของใช้ในบ้านเรือน (ปากระวาง)
2. ชุดสตรี เสื้อผ้า (ปากระวาง)
3. หอมหัวใหญ่
4. ผ้าโสร่งเย็บแล้ว (ปากระวาง)
5. ของใช้ในครัวเรือนทำด้วยพลาสติก (ปากระวาง)



# มูลค่าการค้าชายแดน ปีงบประมาณ พ.ศ. 2560 ถึง พ.ศ. 2569 (1 ตุลาคม 2568 – 30 เมษายน 2569)

หน่วย : ล้านบาท

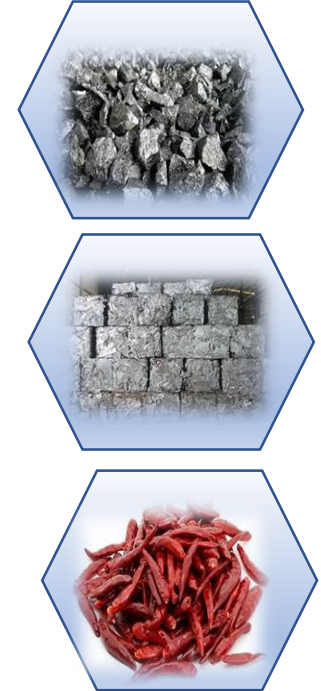
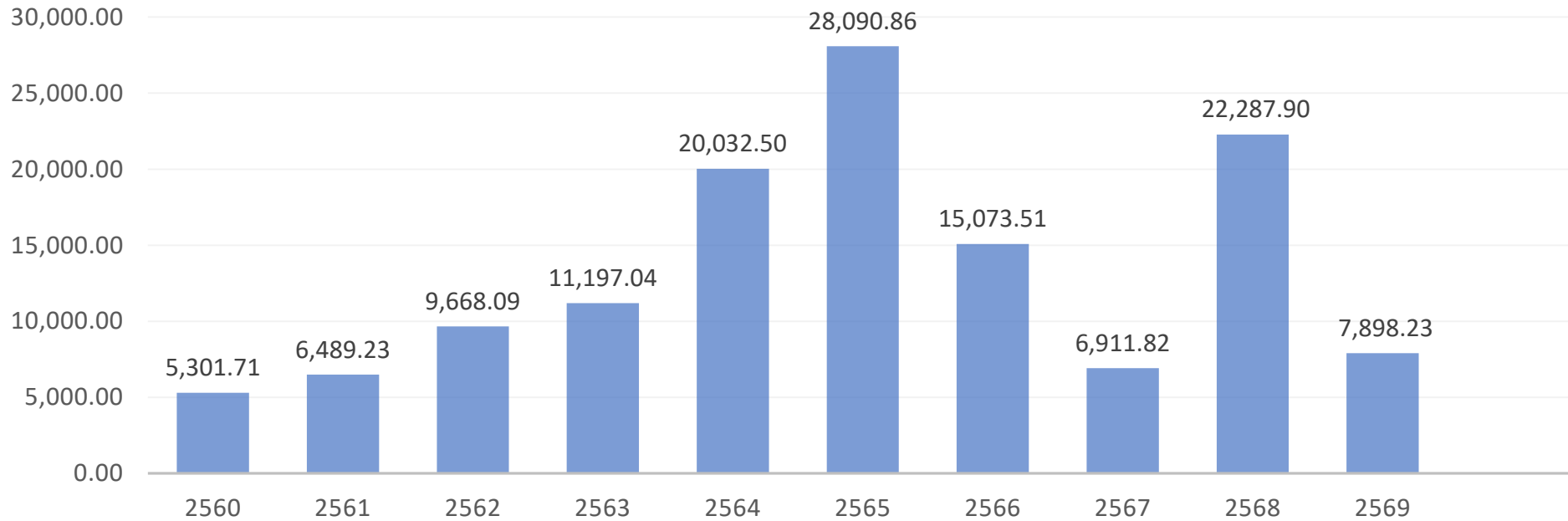




# มูลค่าสินค้าสินค้านำเข้า ปีงบประมาณ พ.ศ. 2560 ถึง พ.ศ. 2569 (1 ตุลาคม 2568 – 30 เมษายน 2569)

## สินค้านำเข้า

หน่วย : ล้านบาท



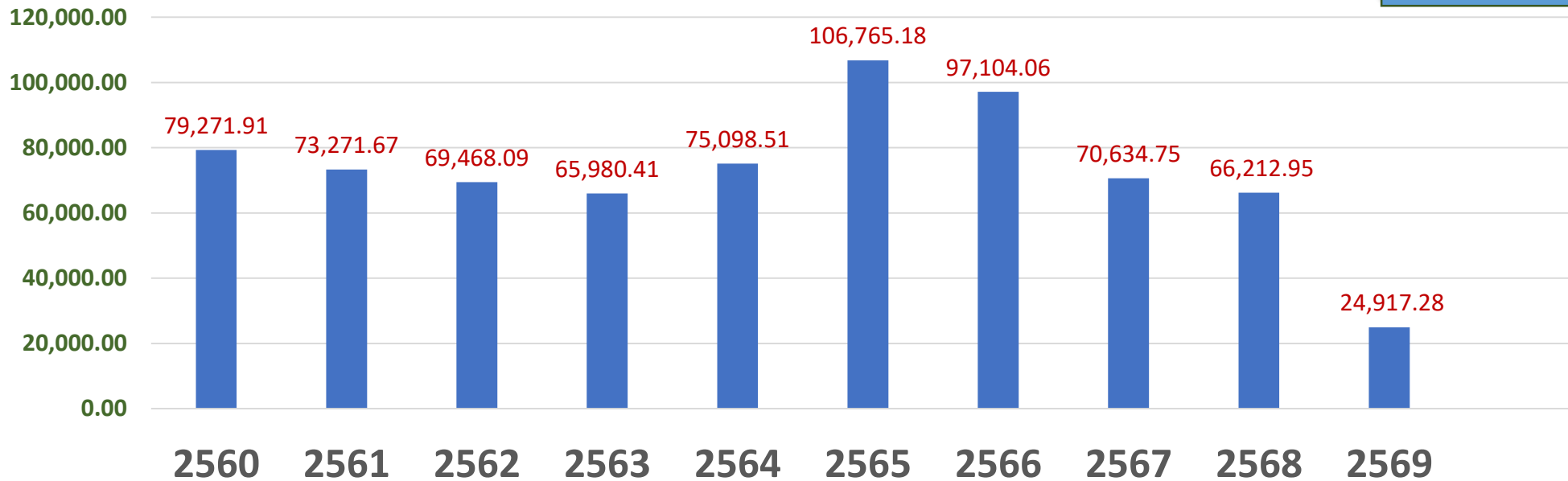
สินค้านำเข้าสูงสุด 5 อันดับ ปีงบประมาณ 2566	สินค้านำเข้าสูงสุด 5 อันดับ ปีงบประมาณ 2567	สินค้านำเข้าสูงสุด 5 อันดับ ปีงบประมาณ 2568	สินค้านำเข้าสูงสุด 5 อันดับ ปีงบประมาณ 2569
<ol style="list-style-type: none"> <li>เมล็ดข้าวโพดเลี้ยงสัตว์ (FORM D)</li> <li>แป้งข้าวเจ้า (FORM D)</li> <li>โค-กระบือ (มีชีวิต)</li> <li>เศษอลูมิเนียมเก่า</li> <li>พริกสด (FORM D)</li> </ol>	<ol style="list-style-type: none"> <li>โทรศัพท์มือถือพร้อมอุปกรณ์</li> <li>รถจักรยานยนต์</li> <li>น้ำมันดีเซล</li> <li>น้ำมันปาล์ม</li> <li>รถยนต์ (เก่าใช้แล้วนำมาเข้ามาปรับสภาพและส่งออก)</li> </ol>	<ol style="list-style-type: none"> <li>แร่พลวง (คลังฯ)</li> <li>เศษอลูมิเนียมเก่า</li> <li>พริกแห้ง (Form D)</li> <li>พริกสด (Form D)</li> <li>ยารักษาโรค</li> </ol>	<ol style="list-style-type: none"> <li>โลหะพลวง (ใช้สิทธิ์ Free Zone)</li> <li>แร่พลวง</li> <li>พลวงคอนเซนเตรท (คลังทัณฑ์บน)</li> <li>รถยนต์ (เก่าใช้แล้วนำมาเข้ามาเพื่อปรับสภาพและส่งออก)</li> <li>เศษอลูมิเนียมเก่าใช้แล้ว</li> </ol>



# มูลค่าสินค้าส่งออก ปีงบประมาณ พ.ศ. 2560 ถึง พ.ศ. 2569 (1 ตุลาคม 2568 – 30 เมษายน 2569)

## สินค้าส่งออก

หน่วย : ล้านบาท



### สินค้าส่งออกสูงสุด 5 อันดับ ปีงบประมาณ 2566

1. โทรศัพท์พร้อมอุปกรณ์
2. น้ำมันดีเซล
3. เม็ดพลาสติก
4. น้ำมันปาล์มโอสินบริสุทธิ์
5. เครื่องดื่มไม่มีแอลกอฮอล์

### สินค้าส่งออกสูงสุด 5 อันดับ ปีงบประมาณ 2567

1. น้ำมันดีเซล
2. โทรศัพท์พร้อมอุปกรณ์
3. น้ำมันปาล์ม
4. เครื่องดื่มไม่มีแอลกอฮอล์
5. เม็ดพลาสติก

### สินค้าส่งออกสูงสุด 5 อันดับ ปีงบประมาณ 2568

1. โทรศัพท์มือถือพร้อมอุปกรณ์
2. รถจักรยานยนต์
3. น้ำมันปาล์ม
4. รถยนต์เก่าใช้แล้ว (นำเข้ามาปรับสภาพและส่งออก)
5. เครื่องดื่มชูกำลัง

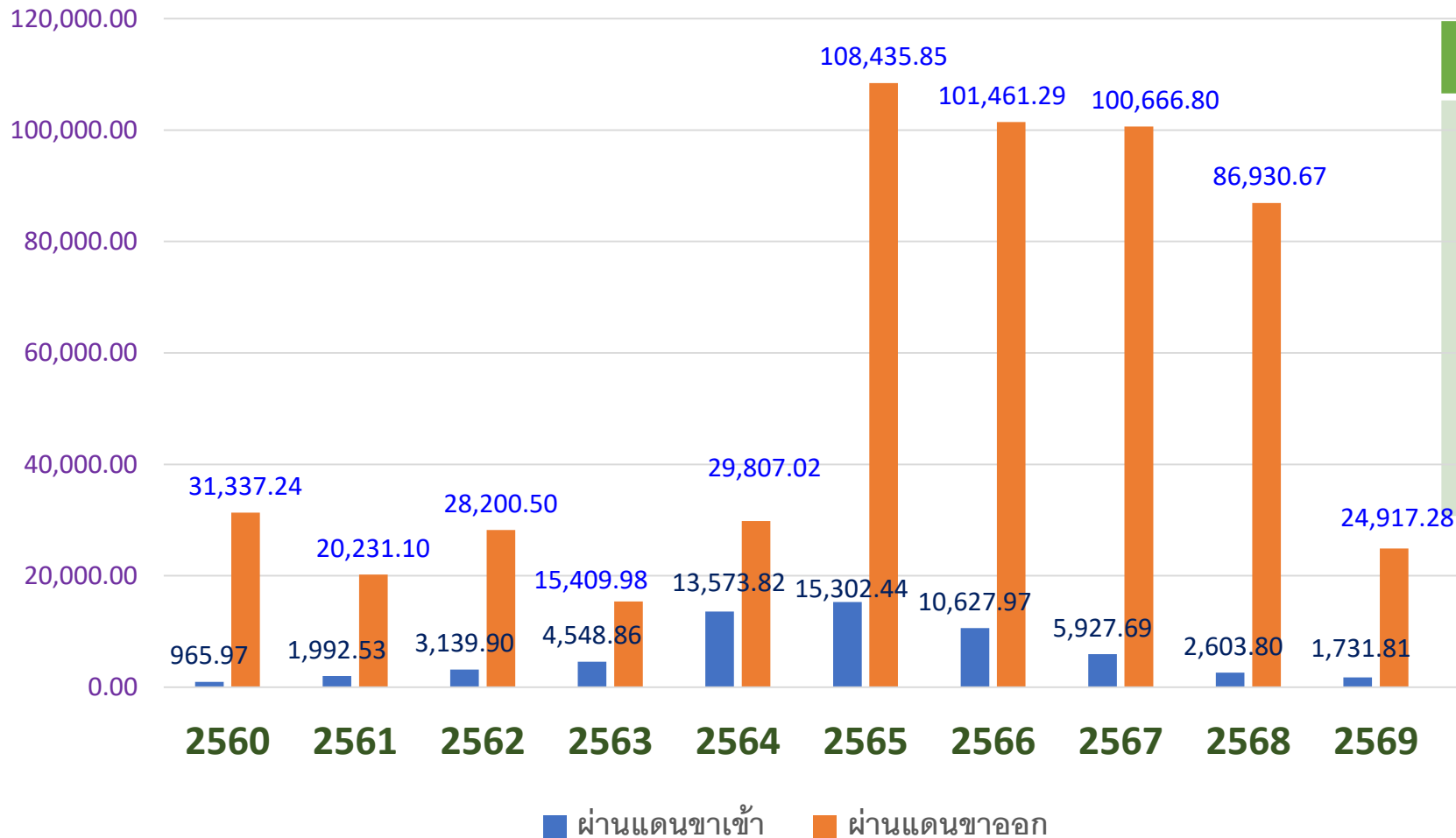
### สินค้าส่งออกสูงสุด 5 อันดับ ปีงบประมาณ 2569

1. โทรศัพท์มือถือพร้อมอุปกรณ์
2. แร่พลวง (คลังภัณฑ์บน)
3. รถจักรยานยนต์
4. เซรั่ม ครีมบำรุงผิว
5. รถยนต์เก่าใช้แล้วนำเข้ามาปรับสภาพและส่งออก



# มูลค่าสินค้าสินค้าผ่านแดน ปีงบประมาณ พ.ศ. 2560 ถึง พ.ศ. 2569 (1 ตุลาคม 2568 – 30 เมษายน 2569)

หน่วย : ล้านบาท



## สินค้าผ่านแดนสำคัญ ปีงบประมาณ 2569

### ผ่านแดนขาเข้า

1. โลหะพลวง
2. ทองแดง
3. น้ำมันเครื่อง น้ำมันหล่อลื่น
4. แร่ดีบุก
5. รถยนต์และรถบรรทุกทุกเกาใช้แล้ว

### ผ่านแดนขาออก

1. โทรศัพท์มือถือและอุปกรณ์
2. เครื่องสำอาง ผลิตภัณฑ์ดูแลผิว เส้นผม
3. อาหารสำเร็จรูป ขนมขอสปรุงรส ของใช้บริโภค
4. คอมพิวเตอร์และส่วนประกอบ
5. ยาสูบ (ชนิดเคี้ยว)

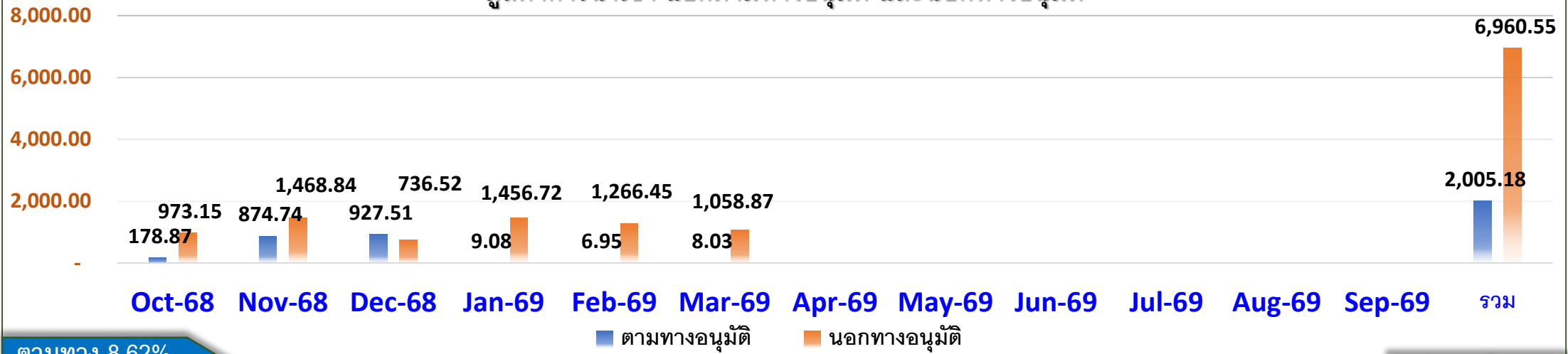




# มูลค่าการนำเข้า – ส่งออก แยกตามช่องทาง ปีงบประมาณ พ.ศ. 2569 (1 ตุลาคม 2568 – 30 เมษายน 2569)

หน่วย : ล้านบาท

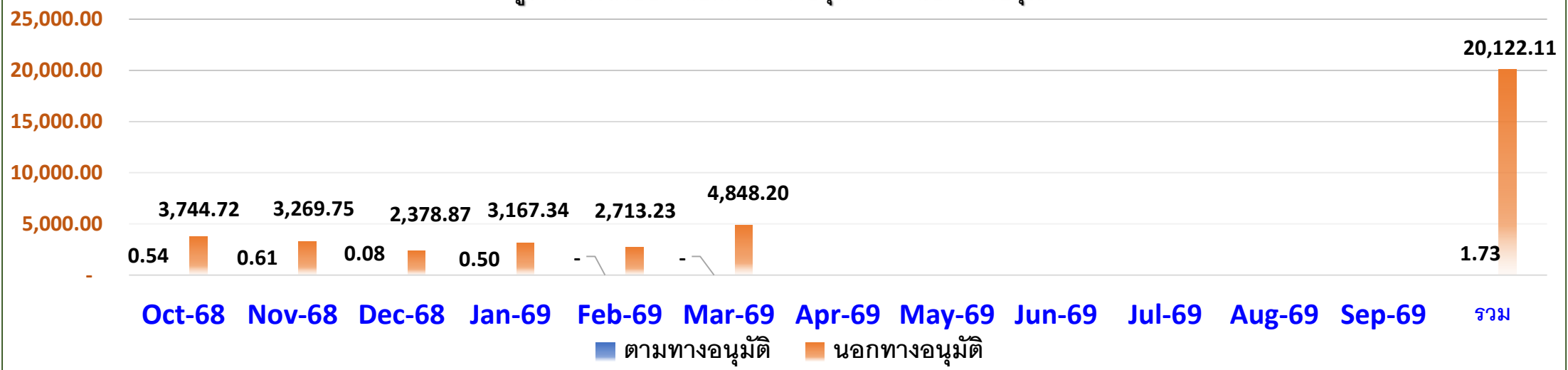
### มูลค่าการนำเข้า แยกตามทางอนุเมัติ และนอกทางอนุเมัติ



ตามทาง 8.62%  
นอกทาง 91.38%

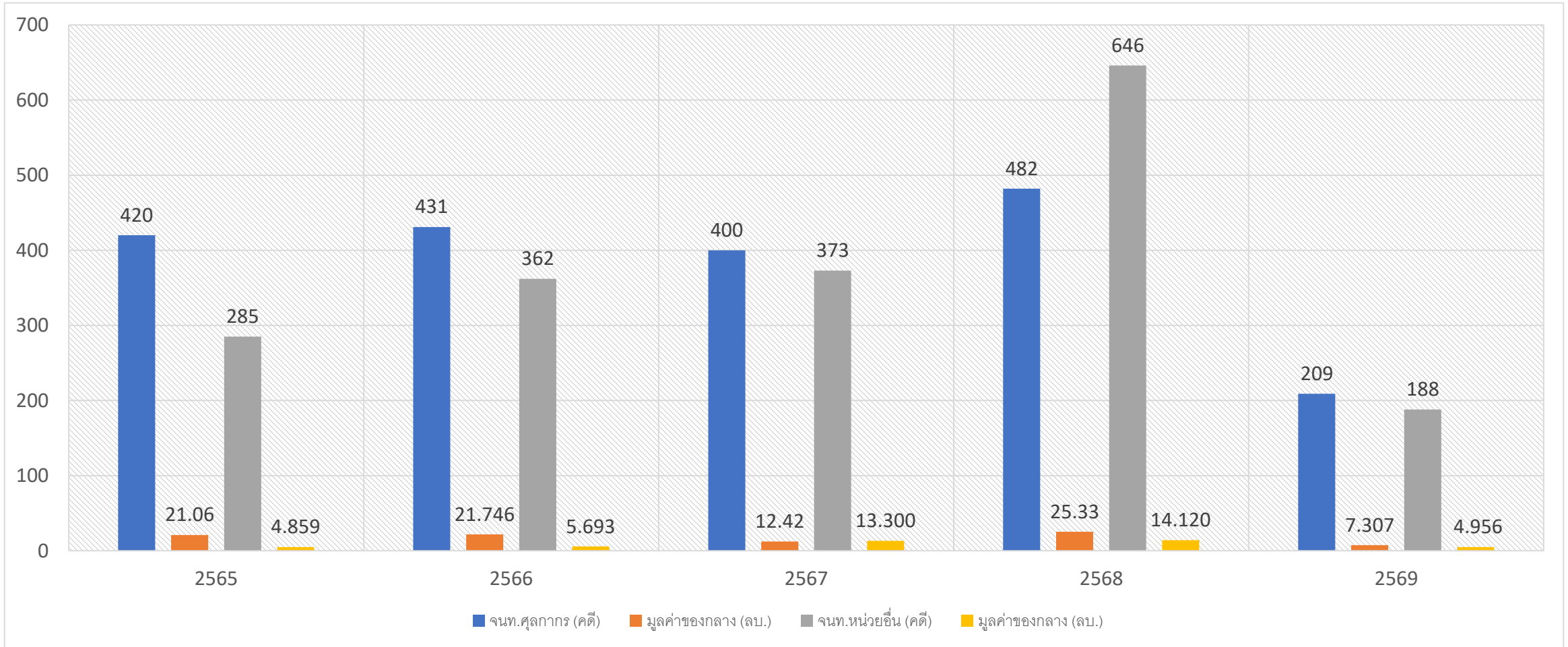
หน่วย : ล้านบาท

### มูลค่าการส่งออก แยกตามทางอนุเมัติ และนอกทางอนุเมัติ





# กราฟแสดงสถิติการจับกุมของลักลอบหนีศุลกากร ปีงบประมาณ พ.ศ. 2565 ถึง พ.ศ. 2569 (1 ตุลาคม 2568 – 30 เมษายน 2569)





ด่านศุลกากรแม่สอด 287 หมู่ 1  
ถ.สายเอเชีย ต.ท่าสายลวด  
อ.แม่สอด จ.ตาก 63110  
โทรศัพท์ 0-5556-3095 ต่อ 23-5108  
e-Mail : 74130000@customs.go.th