



# ผลการดำเนินงาน

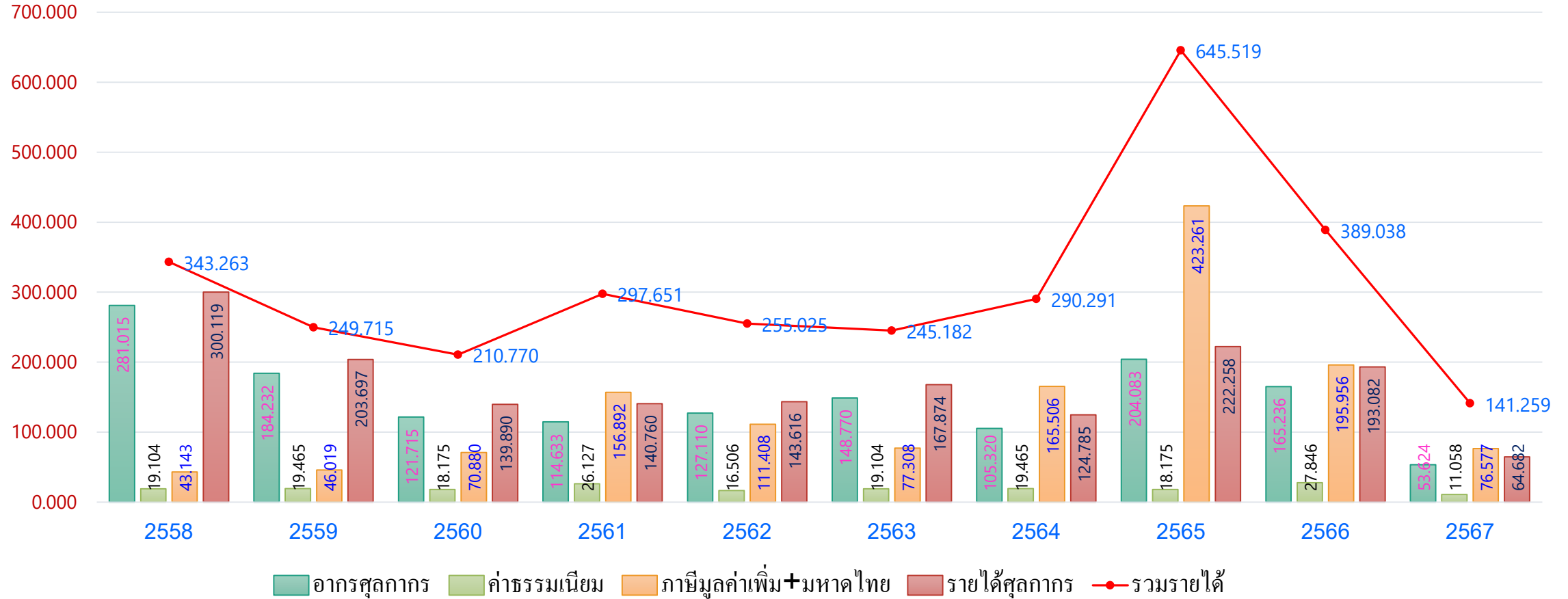




# กราฟแสดงการจัดเก็บรายได้ ด้านสุทธากรแม่สอด

ตั้งแต่ปีงบประมาณ 2558 - 2567 ➤ ปีงบประมาณ 2567 ( 1 ต.ค. - 30 มิ.ย. 67 )

หน่วย : ล้านบาท



ประมาณการ

154

140.92

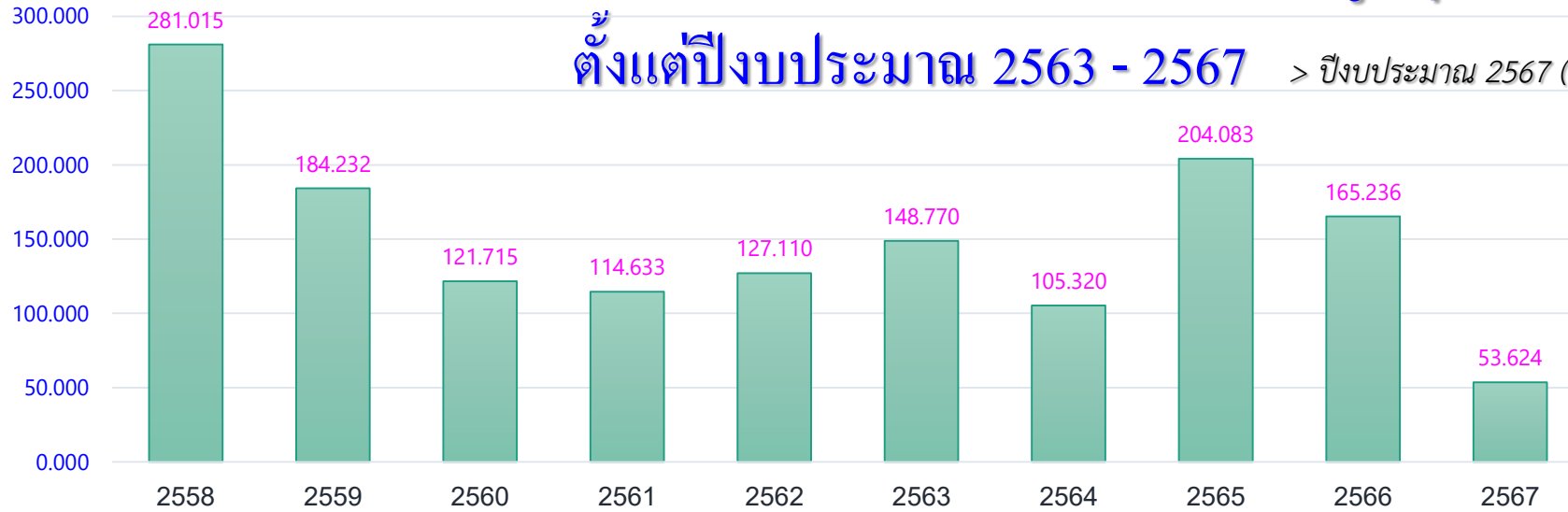
164.60

171.76



# กราฟแสดงการจัดเก็บภาษีอากรขาเข้าสูงสุด

ตั้งแต่ปีงบประมาณ 2563 - 2567 > ปีงบประมาณ 2567 ( 1 ต.ค.- 30 มิ.ย. 67 )



หน่วย : ล้านบาท

## สินค้าจัดเก็บอากรขาเข้าที่สำคัญ ปีงบประมาณ 2564

1. หอมหัวใหญ่พันธุ์พื้นเมือง (WTO)	23.656 ลบ.
2. เฟอร์นิเจอร์สิ่งประดิษฐ์ทำจากไม้	21.101 ลบ.
2. ชุดสายไฟรถยนต์	19.158 ลบ.
4. แปะ-แกะ (มีชีวิต)	6.192 ลบ.
5. โค-กระป๋อง มีชีวิต	4.627 ลบ.
6. กะปิ	3.378 ลบ.
7. ของใช้ในบ้านเรือ (ปากระวาง)	2.807 ลบ.
8. รถจักรยานเก่าใช้แล้ว	2.678 ลบ.
9. รูป (ปากระวาง)	2.521 ลบ.
10. เทียนไข (ปากระวาง)	1.403 ลบ.
11. สินค้าอื่นๆ	17.794 ลบ.
รวม	105.320 ลบ.

## สินค้าจัดเก็บอากรขาเข้าที่สำคัญ ปีงบประมาณ 2565

1. ชุดสายไฟรถยนต์	50.079 ลบ.
2. หอมหัวใหญ่พันธุ์พื้นเมืองพม่า (WTO)	36.823 ลบ.
3. เฟอร์นิเจอร์สิ่งประดิษฐ์ทำจากไม้	35.950 ลบ.
4. แปะ-แกะ (มีชีวิต)	23.352 ลบ.
5. โค-กระป๋อง (มีชีวิต)	19.464 ลบ.
6. ของใช้ในบ้านเรือ (ปากระวาง)	4.845 ลบ.
7. กะปิ	4.362 ลบ.
8. รูป	2.681 ลบ.
9. ขดลวดเหนียวนำไฟฟ้า (BOI)	1.664 ลบ.
10. เทียนไข	1.556 ลบ.
11. สินค้าอื่น ๆ	23.302 ลบ.
รวม	204.083 ลบ.

## สินค้าจัดเก็บอากรขาเข้าที่สำคัญ ปีงบประมาณ 2566

1. หอมหัวใหญ่พันธุ์พื้นเมือง (WTO)	44.940 ลบ.
2. เฟอร์นิเจอร์สิ่งประดิษฐ์ทำจากไม้	30.910 ลบ.
3. ชุดสายไฟรถยนต์	15.086 ลบ.
3. โค-กระป๋อง (มีชีวิต)	14.893 ลบ.
4. แปะ-แกะ (มีชีวิต)	10.773 ลบ.
6. ของใช้ในบ้านเรือ (ปากระวาง)	7.080 ลบ.
7. กะปิ	3.021 ลบ.
8. เสื้อผ้า (ปากระวาง)	2.276 ลบ.
9. รูป (ปากระวาง)	2.025 ลบ.
10. รถจักรยานเก่าใช้แล้ว	1.930 ลบ.
11. สินค้าอื่นๆ	28.503 ลบ.
รวม	165.236 ลบ.

## สินค้าจัดเก็บอากรขาเข้าที่สำคัญ ปีงบประมาณ 2567

1. หอมหัวใหญ่พันธุ์พื้นเมือง (WTO)	27.46 ลบ.
2. อวนทำจากวัสดุดิบในลอน	6.38 ลบ.
3. ของใช้ในบ้านเรือ (ปากระวาง)	4.29 ลบ.
4. รูป (ปากระวาง)	1.72 ลบ.
5. พริกแห้ง (ส่วนมากใช้สิทธิ Form D)	1.59 ลบ.
6. เหล็กโครงสร้าง	1.46 ลบ.
7. เสื้อผ้า (ปากระวาง)	1.43 ลบ.
8. กะปิ	1.39 ลบ.
9. เทียนไข (ปากระวาง)	1.23 ลบ.
10. ผ้าทอผ้าโสร่ง (ปากระวาง)	0.81 ลบ.
11. สินค้าอื่นๆ	5.86 ลบ.
รวม	53.62 ลบ.

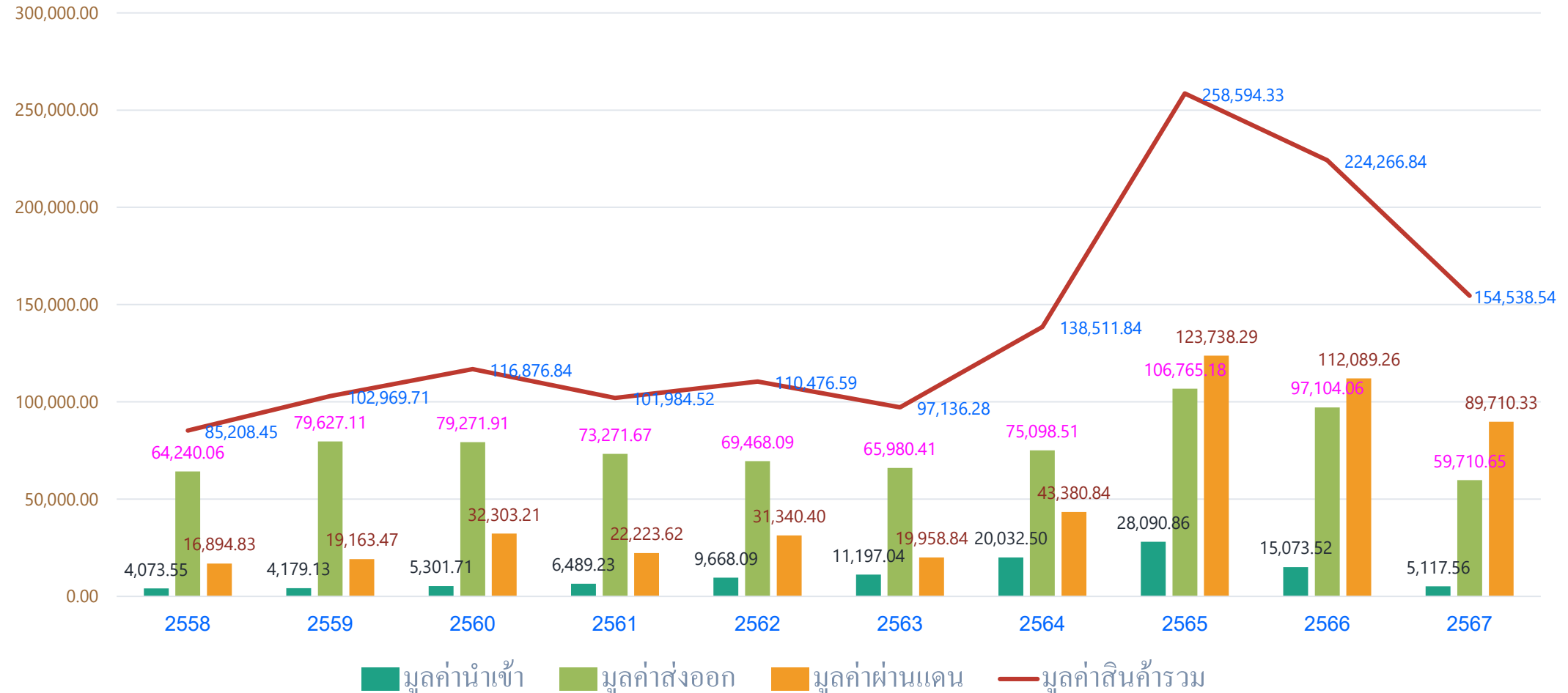
\*ลำดับที่ 5 ยอดนำเข้าก่อนประกาศชะลอการนำเข้าของกรมปศุสัตว์



# กราฟแสดงมูลค่าการค้าชายแดน ของด่านศุลกากรแม่สอด

ตั้งแต่ปีงบประมาณ 2558 - 2567 > ปีงบประมาณ 2567 ( 1 ต.ค.- 30 มิ.ย. 67)

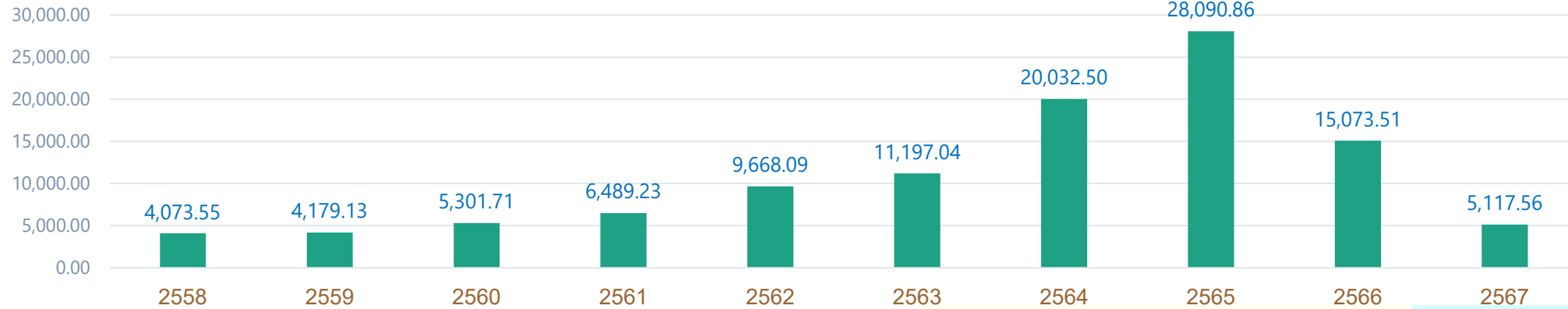
หน่วย : ล้านบาท





# กราฟแสดงมูลค่าสินค้านำเข้า ด้านศุลกากรแม่สอด ตั้งแต่ปีงบประมาณ 2558 - 2567 > ปีงบประมาณ 2567 ( 1 ต.ค - 30 มิ.ย..67 )

หน่วย : ล้านบาท



Import

## สินค้านำเข้าสูงสุด ปีงบประมาณ 2564

1. เมล็ดข้าวโพดเลี้ยงสัตว์ (FORM D)	10,957.95 ลบ.
2. เมล็ดถั่วลิสง (FORM D)	702.06 ลบ.
3. เศษเหล็กเก่าใช้แล้ว	688.68 ลบ.
4. ถั่วเขียว (FORM D)	598.56 ลบ.
5. สินแร่พลวง (ใช้สิทธิคลังทัณฑ์บน)	508.43 ลบ.
6. ฟริกแห้ง (FORM D)	505.88 ลบ.
7. เศษอลูมิเนียมเก่า	471.65 ลบ.
8. หม้อแปลงไฟฟ้า (เข้า EPZ กับ BOI)	415.63 ลบ.
9. ฟริกสด (FORM D)	361.04 ลบ.
10. โค-กระบือ (มีชีวิต)	275.72 ลบ.
11. สินค้าอื่นๆ	4,548.08 ลบ.
<b>รวม</b>	<b>20,032.49 ลบ.</b>

## สินค้านำเข้าสูงสุด ปีงบประมาณ 2565

1. เมล็ดข้าวโพดเลี้ยงสัตว์(FORM D)	12,098.75 ลบ.
2. เศษเหล็กเก่าใช้แล้ว	2,550.49 ลบ.
3. โค-กระบือ (มีชีวิต)	1,254.07 ลบ.
4. เศษอลูมิเนียมเก่า	1,252.59 ลบ.
5. ฟริกแห้ง (FORM D)	1,103.70 ลบ.
6. เมล็ดข้าวโพดบด(FORM D)	1,083.99 ลบ.
7. ฟริกสด (FORM D)	926.54 ลบ.
8. แป้งข้าวเจ้า (FORM D)	831.18 ลบ.
9. ถั่วเขียวผิวดำ-ผิวมัน(FORM D)	750.55 ลบ.
10. ชุดสายไฟรถยนต์	568.23 ลบ.
11.สินค้าอื่นๆ	5,670.72 ลบ.
<b>รวม</b>	<b>28,090.86 ลบ.</b>

## สินค้านำเข้าสูงสุด ปีงบประมาณ 2566

1. ข้าวโพดเลี้ยงสัตว์ (FORM D)	6,343.50 ลบ.
2. แป้งข้าวเจ้า (FORM D)	1,283.39 ลบ.
3. โค-กระบือ มีชีวิต	963.17 ลบ.
4. เศษอลูมิเนียมเก่า	914.16 ลบ.
5. ฟริกสด (FORM D)	620.15 ลบ.
6. ฟริกแห้ง (FORM D)	508.15 ลบ.
7. ชุดสายไฟรถยนต์	437.54 ลบ.
8. เศษเหล็กเก่าใช้แล้ว	286.46 ลบ.
9. อิมเมจเซ็นเซอร์(คอนแทกต์)	201.41 ลบ.
10. เฟอร์นิเจอร์สิ่งประดิษฐ์ทำจากไม้	176.99 ลบ.
11.สินค้าอื่นๆ	3,338.01 ลบ.
<b>รวม</b>	<b>15,073.51 ลบ.</b>

## สินค้านำเข้าสูงสุด ปีงบประมาณ 2567

1. แร่พลวง (คลังทัณฑ์บน)	1,454.52 ลบ.
2. ฟริกแห้ง (FORM D)	1,034.55 ลบ.
3. พลวงที่ยังไม่ได้ขึ้นรูป (Free Zone)	567.87 ลบ.
4. เศษอลูมิเนียมเก่า	284.34 ลบ.
5. ตะกั่วบริสุทธิ์ 99.97%	243.49 ลบ.
6. มันสำปะหลัง มันเส้น (FORM D)	195.56 ลบ.
7. ฟริกสด (FORM D)	165.51 ลบ.
8. กะหล่ำปลี (FORM D)	109.26 ลบ.
9. เศษเหล็กเก่าใช้แล้ว	75.59 ลบ.
10. อวนทำจากวัสดุดิบไบนลอน	63.77 ลบ.
11. สินค้าอื่นๆ	923.10 ลบ.
<b>รวม</b>	<b>5,117.56 ลบ.</b>

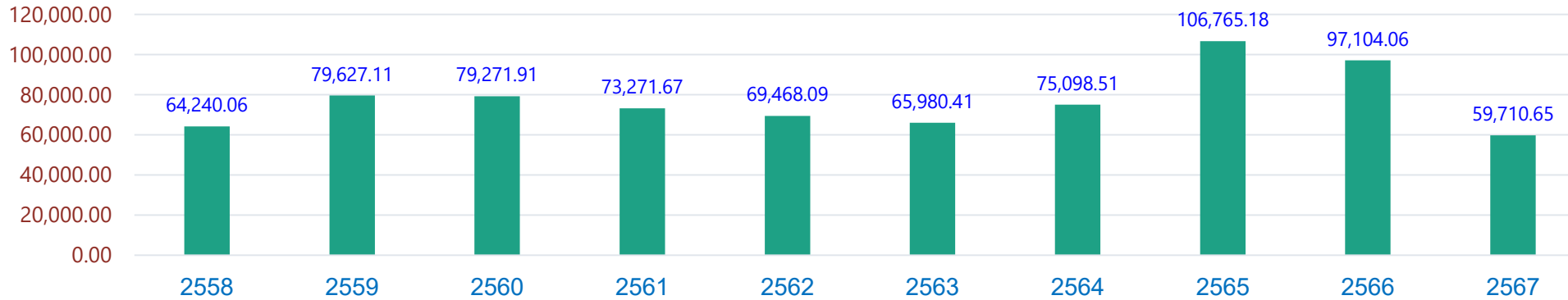


# กราฟแสดงมูลค่าสินค้าส่งออก ด้านสุรกากรแม่สอด

ตั้งแต่ปีงบประมาณ 2558 - 2567 > ปีงบประมาณ 2567 ( 1 ต.ค. - 30 มิ.ย. 67 )

หน่วย : ล้านบาท

สินค้าส่งออก



## สินค้าส่งออกสูงสุด ปีงบประมาณ 2564

## สินค้าส่งออกสูงสุด ปีงบประมาณ 2565

## สินค้าส่งออกสูงสุด ปีงบประมาณ 2566

## สินค้าส่งออกสูงสุด ปีงบประมาณ 2567

1. หมากแห้ง	3,995.83	ลบ.	1. เม็ดพลาสติก	4,219.81	ลบ.	1. โทรศัพท์พร้อมอุปกรณ์	4,376.24	ลบ.	1. น้ำมันดีเซล	3,228.96	ลบ.
2. เครื่องดื่มที่ไม่มีแอลกอฮอล์ผสม	2,932.97	ลบ.	2. โทรศัพท์พร้อมอุปกรณ์	4,026.54	ลบ.	2. น้ำมันดีเซล	3,480.47	ลบ.	2. โทรศัพท์มือถือพร้อมอุปกรณ์	2,798.43	ลบ.
3. ปู่เคมี	2,043.27	ลบ.	3. น้ำมันดีเซล	3,780.36	ลบ.	3. เม็ดพลาสติก	2,736.46	ลบ.	3. น้ำมันปาล์มบริสุทธิ์	2,198.33	ลบ.
4. โทรศัพท์พร้อมอุปกรณ์	1,935.71	ลบ.	4. น้ำมันปาล์มโอสลินบริสุทธิ์	3,035.88	ลบ.	4. น้ำมันปาล์มโอสลินบริสุทธิ์	2,459.60	ลบ.	4. เครื่องดื่มที่ไม่มีแอลกอฮอล์ผสม	1,992.33	ลบ.
5. น้ำมันดีเซล	1,794.32	ลบ.	5. น้ำมันเบนซิน	2,501.88	ลบ.	5. เครื่องดื่มที่ไม่มีแอลกอฮอล์ผสม	2,315.18	ลบ.	5. เม็ดพลาสติก	1,612.71	ลบ.
6. รถจักรยานยนต์	1,731.53	ลบ.	6. เครื่องดื่มที่ไม่มีแอลกอฮอล์ผสม	1,973.76	ลบ.	6. น้ำมันเบนซิน	1,624.90	ลบ.	6. น้ำมันเบนซิน	1,176.08	ลบ.
7. ผ้าพิมพ์ฝ้าย 100%	1,295.50	ลบ.	7. ปู่เคมี	1,868.31	ลบ.	7. โลชั่นบำรุงผิว	1,543.47	ลบ.	7. รถจักรยานยนต์	1,028.74	ลบ.
8. น้ำมันพืช,ปาล์ม	1,169.26	ลบ.	8. ผ้าพิมพ์ฝ้าย 100%	1,730.42	ลบ.	8. ผ้าพิมพ์ฝ้าย 100%	1,478.01	ลบ.	8. โลชั่นทาผิว	914.34	ลบ.
9. น้ำมันเบนซิน	1,095.70	ลบ.	9.หมากแห้ง	1,610.33	ลบ.	9. รองเท้าแตะ	1,059.88	ลบ.	9.ผ้าพิมพ์ฝ้าย 100%	897.59	ลบ.
10. นมถั่วเหลือง	1,012.40	ลบ.	10. ยารักษาโรค	1,442.86	ลบ.	10. ยารักษาโรค	927.09	ลบ.	10. นมถั่วเหลือง	768.97	ลบ.
11. สินค้าอื่นๆ	56,092.14	ลบ.	11. สินค้าอื่น ๆ	71,683.16	ลบ.	11. สินค้าอื่น ๆ	75,102.72	ลบ.	11. สินค้าอื่นๆ	43,094.17	ลบ.
รวม	75,098.51	ลบ.	รวม	106,765.17	ลบ.	รวม	97,104.06	ลบ.	รวม	59,710.65	ลบ.

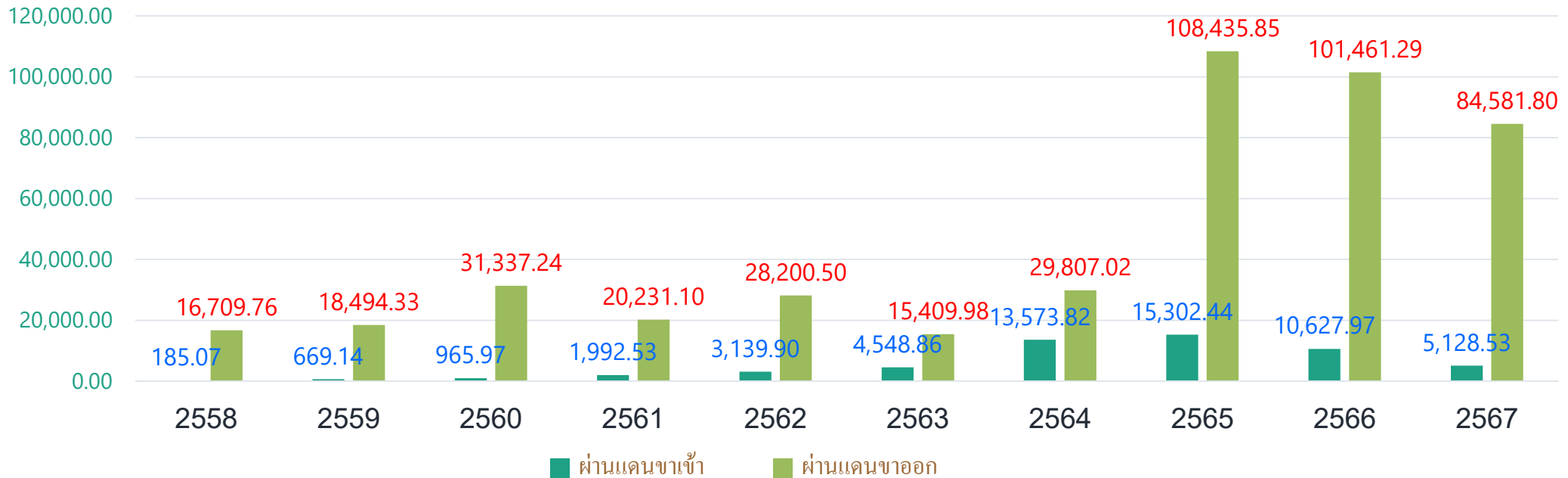


# กราฟแสดงมูลค่าสินค้าผ่านแดน ด้านศุลกากรแม่สอด

ตั้งแต่ปีงบประมาณ 2558 - 2567

> ปีงบประมาณ 2567 ( 1 ต.ค.- 30 มิ.ย 67 )

หน่วย : ล้านบาท



## สินค้าผ่านแดนขาเข้าที่สำคัญ

1. ปลาขี้ขาว
2. โทรศัพท์
3. เสื้อผ้า
4. หอมหัวใหญ่
5. ส่วนประกอบเครื่องวัดอุณหภูมิ
6. รองเท้า
7. รองเท้า
8. วิกผม
9. แร่ต่าง ๆ
10. ยางพารา
11. ถั่วลิสง
12. สินค้าอื่นๆ

## สินค้าผ่านแดนขาออกที่สำคัญ

1. รถยนต์เก่าใช้แล้ว (ต้นทางญี่ปุ่น)
2. น้ำมันปาล์ม
3. เบียร์, ไวน์, วิสกี้, บุหรี่
4. เครื่องใช้ไฟฟ้า
5. เฟอร์นิเจอร์ไม้อัด
6. ปูนซีเมนต์
7. ของใช้ในบ้านเรือน
8. อะไหล่รถยนต์เก่า
9. ผลิตภัณฑ์อาหารเสริม
10. สินค้าอุปโภค บริโภค
11. ผ้าทอ
12. สินค้าอื่น ๆ



# กราฟแสดงสถิติการจับกุมของลักลอบหนีศุลกากร

ตั้งแต่ปีงบประมาณ 2563 - 2567 > ปีงบประมาณ 2567 ( 1 ต.ค. - 30 มิ.ย. 67 )

