



# ผลการดำเนินงาน

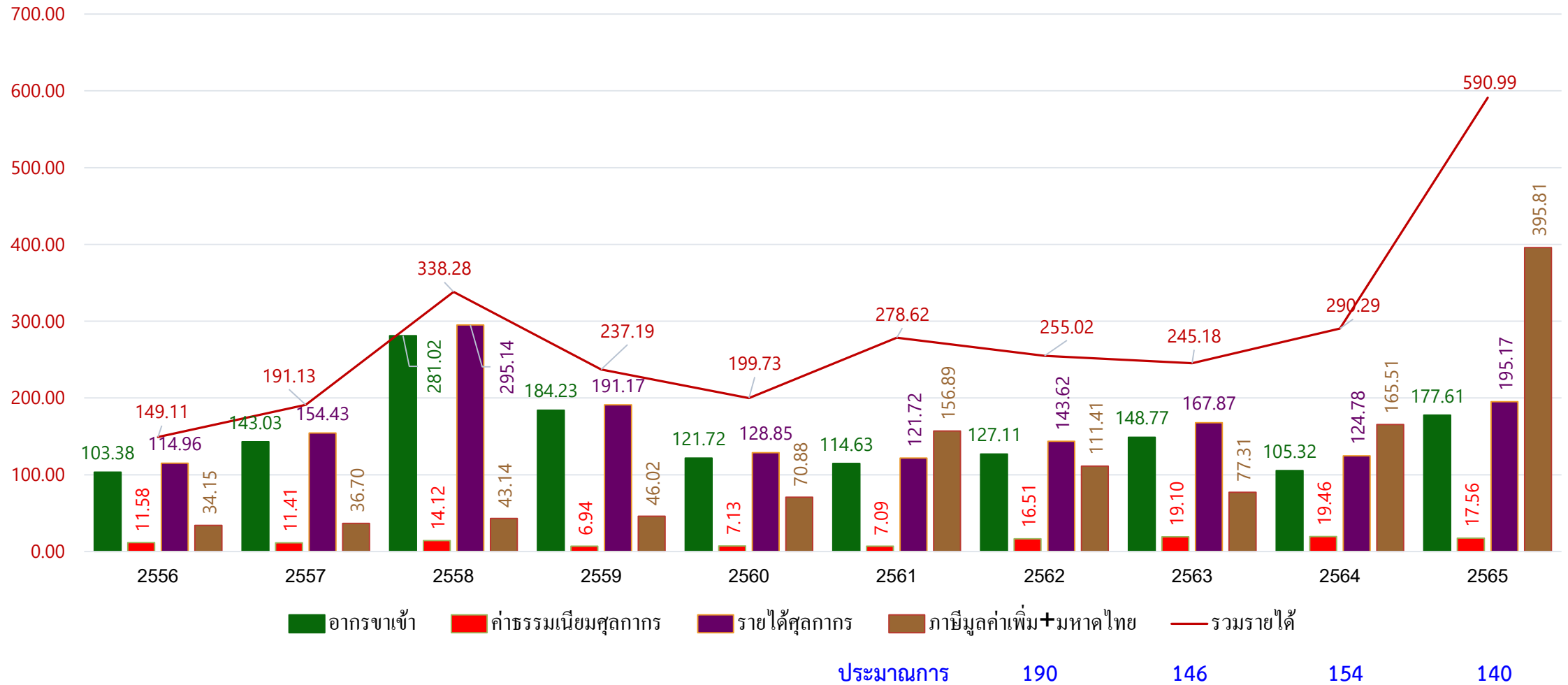




# กราฟแสดงการจัดเก็บรายได้ ด้านบุคลากรแม่สอด

ตั้งแต่ปีงบประมาณ 2556 - 2565 > ปีงบประมาณ 2565 ( 1 ต.ค.64 - 31 ส.ค.65 )

หน่วย : ล้านบาท

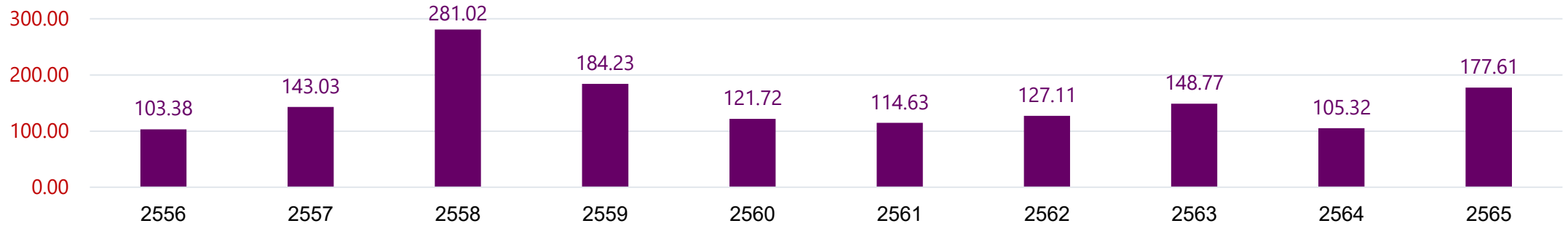




# กราฟแสดงการจัดเก็บภาษีอากรขาเข้าสูงสุด

ตั้งแต่ปีงบประมาณ 2556 - 2565 > ปีงบประมาณ 2565 ( 1 ต.ค.64 - 31 ส.ค.65 )

หน่วย : ล้านบาท



## สินค้าจัดเก็บอากรขาเข้าที่สำคัญ ปีงบประมาณ 2562

1. หอมหัวใหญ่พันธุ์พื้นเมือง (WTO)	38.489 ลบ.
2. เฟอร์นิเจอร์สิ่งประดิษฐ์ทำจากไม้	26.738 ลบ.
3. โค-กระบือ (มีชีวิต)	16.055 ลบ.
4. รถจักรยานเก่าใช้แล้ว	11.078 ลบ.
5. ปลาขี้ขาว (WTO)	9.985 ลบ.
6. แปะ-แกะ (มีชีวิต)	3.847 ลบ.
7. รูป (ปากระวาง)	2.694 ลบ.
8. เทียนไข (ปากระวาง)	1.821 ลบ.
9. ผ้าทอมี่ลาย (ปากระวาง)	1.372 ลบ.
10. กุ้งแม่น้ำแช่เย็น	1.238 ลบ.
11. สินค้าอื่นๆ	13.788 ลบ.
<b>รวม</b>	<b>127.110 ลบ.</b>

## สินค้าจัดเก็บอากรขาเข้าที่สำคัญ ปีงบประมาณ 2563

1. ปลาขี้ขาว (WTO)	30.829 ลบ.
2. หอมหัวใหญ่พันธุ์พื้นเมือง (WTO)	30.194 ลบ.
3. เฟอร์นิเจอร์สิ่งประดิษฐ์ทำจากไม้	24.429 ลบ.
4. ชุดสายไฟรถยนต์	13.611 ลบ.
5. โค-กระบือ (มีชีวิต)	12.363 ลบ.
6. รถจักรยานเก่าใช้แล้ว	7.154 ลบ.
7. เมล็ดข้าวโพดเลี้ยงสัตว์ (WTO)	5.081 ลบ.
8. แปะ-แกะ (มีชีวิต)	3.035 ลบ.
9. รูป (ปากระวาง)	2.902 ลบ.
10. เทียนไข (ปากระวาง)	1.807 ลบ.
11.สินค้าอื่นๆ	17.361 ลบ.
<b>รวม</b>	<b>148.770 ลบ.</b>

## สินค้าจัดเก็บอากรขาเข้าที่สำคัญ ปีงบประมาณ 2564

1. หอมหัวใหญ่พันธุ์พื้นเมือง (WTO)	23.656 ลบ.
2. เฟอร์นิเจอร์สิ่งประดิษฐ์ทำจากไม้	21.101 ลบ.
2. ชุดสายไฟรถยนต์	19.158 ลบ.
4. แปะ-แกะ (มีชีวิต)	6.192 ลบ.
5. โค-กระบือ มีชีวิต	4.627 ลบ.
6. กะปิ	3.378 ลบ.
7. ของใช้ในบ้านเรือ (ปากระวาง)	2.807 ลบ.
8. รถจักรยานเก่าใช้แล้ว	2.678 ลบ.
9. รูป (ปากระวาง)	2.521 ลบ.
10. เทียนไข (ปากระวาง)	1.403 ลบ.
11. สินค้าอื่นๆ	17.794 ลบ.
<b>รวม</b>	<b>105.320 ลบ.</b>

## สินค้าจัดเก็บอากรขาเข้าที่สำคัญ ปีงบประมาณ 2565

1. ชุดสายไฟรถยนต์	47.798 ลบ.
2. เฟอร์นิเจอร์สิ่งประดิษฐ์ทำจากไม้	33.225 ลบ.
3. หอมหัวใหญ่พันธุ์พื้นเมืองพม่า (WTO)	29.008 ลบ.
4. แปะ-แกะ (มีชีวิต)	17.805 ลบ.
5. โค-กระบือ (มีชีวิต)	16.359 ลบ.
6. ของใช้ในบ้านเรือ (ปากระวาง)	4.295 ลบ.
7. กะปิ	4.263 ลบ.
8. รูป	2.507 ลบ.
9. ขดลวดเหนียวนำไฟฟ้า (BOI)	1.574 ลบ.
10. เทียนไข	1.437 ลบ.
11. สินค้าอื่น ๆ	19.342 ลบ.
<b>รวม</b>	<b>177.614 ลบ.</b>

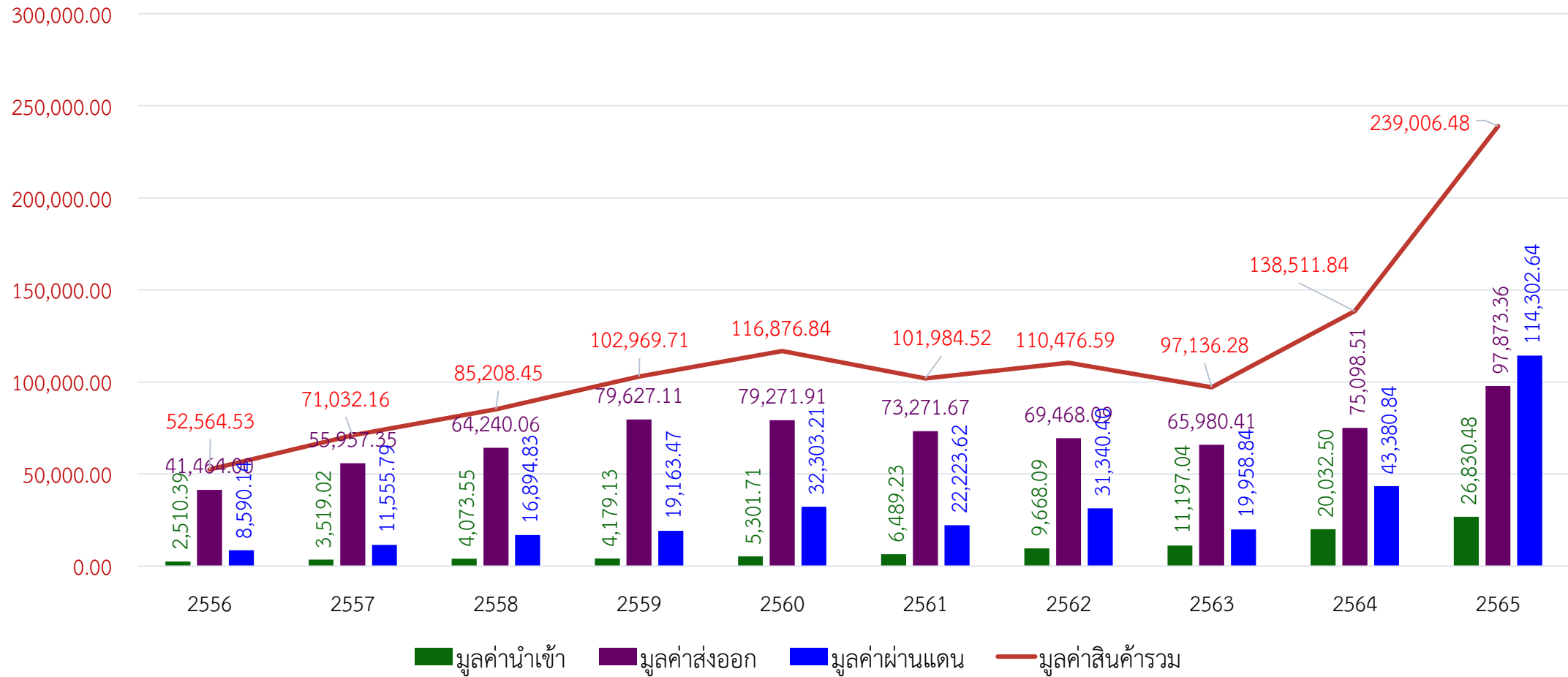
\*ลำดับที่ 5 ยอดนำเข้าก่อนประกาศชะลอการนำเข้าของกรมปศุสัตว์



# กราฟแสดงมูลค่าการค้าชายแดน ของด่านศุลกากรแม่สอด

ตั้งแต่ปีงบประมาณ 2556 - 2565 > ปีงบประมาณ 2565 ( 1 ต.ค.64 - 31 ส.ค.65 )

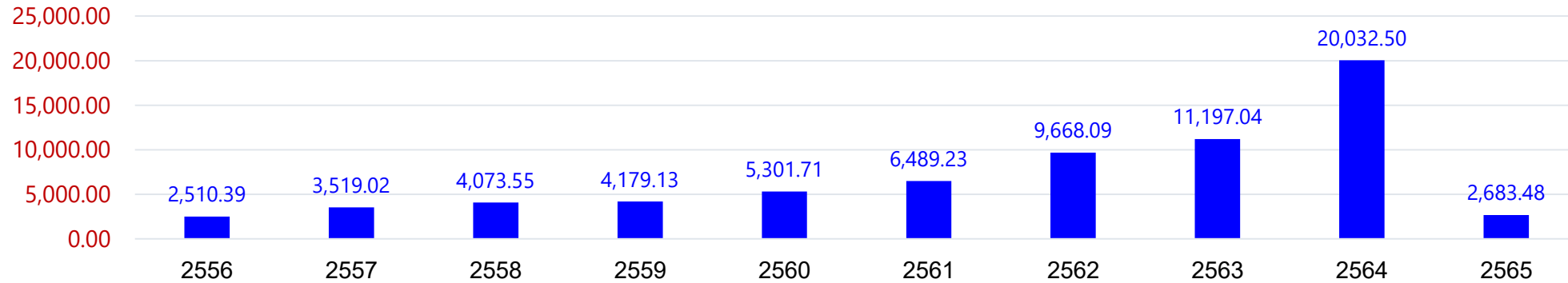
หน่วย : ล้านบาท





# กราฟแสดงมูลค่าสินค้านำเข้า ด้านศุลกากรแม่สอด ตั้งแต่ปีงบประมาณ 2556 - 2565 > ปีงบประมาณ 2565 ( 1 ต.ค.64 - 31 ส.ค.65 )

หน่วย : ล้านบาท



## สินค้านำเข้าสูงสุด ปีงบประมาณ 2562

1. เมล็ดข้าวโพดเลี้ยงสัตว์ (FORM D)	4,239.31 ลบ.
2. โค-กระบือ มีชีวิต	1,045.26 ลบ.
3. เมล็ดถั่วลิสง (FORM D)	611.93 ลบ.
4. เศษเหล็กเก่าใช้แล้ว	466.43 ลบ.
5. พลวงอ็อกไซด์ (เข้าคลังฯ ทณฑบณ)	328.16 ลบ.
6. เศษเหล็กเก่าใช้แล้ว	296.36 ลบ.
7. หม้อแปลงไฟฟ้า (เข้า EPZ)	258.19 ลบ.
8. พริกสด (FORM D)	243.60 ลบ.
9. เฟอร์นิเจอร์สิ่งประดิษฐ์ทำจากไม้	221.81 ลบ.
10. ชุดชั้นใน-กางเกงในสตรี (FORM D)	171.51 ลบ.
11. สินค้าอื่นๆ	1,785.49 ลบ.
<b>รวม</b>	<b>9,668.09 ลบ.</b>

## สินค้านำเข้าสูงสุด ปีงบประมาณ 2563

1. เมล็ดข้าวโพดเลี้ยงสัตว์(FORM D,WTO)	5,603.04 ลบ.
2. โค-กระบือ มีชีวิต	789.45 ลบ.
3. เมล็ดถั่วลิสง (FORM D)	694.02 ลบ.
4. พลวงอ็อกไซด์ (เข้าคลังฯ ทณฑบณ)	433.77 ลบ.
5. พริกแห้ง (FORM D)	325.53 ลบ.
6. หม้อแปลงไฟฟ้า (เข้า EPZ กับ BOI)	305.03 ลบ.
7. พริกสด (FORM D)	203.10 ลบ.
8. เฟอร์นิเจอร์สิ่งประดิษฐ์ทำจากไม้	188.42 ลบ.
9. ชุดชั้นใน-กางเกงในสตรี (FORM D)	165.12 ลบ.
10. ไอโซแทงค์สำหรับบรรจุก๊าซ(สุทธินำกลับ)	155.69 ลบ.
11. สินค้าอื่นๆ	2,333.81 ลบ.
<b>รวม</b>	<b>11,197.03 ลบ.</b>

## สินค้านำเข้าสูงสุด ปีงบประมาณ 2564

1. เมล็ดข้าวโพดเลี้ยงสัตว์ (FORM D)	10,957.95 ลบ.
2. เมล็ดถั่วลิสง (FORM D)	702.06 ลบ.
3. เศษเหล็กเก่าใช้แล้ว	688.68 ลบ.
4. ถั่วเขียว (FORM D)	598.56 ลบ.
5. สินแร่พลวง (ใช้สิทธิคลังทณฑบณ)	508.43 ลบ.
6. พริกแห้ง (FORM D)	505.88 ลบ.
7. เศษอลูมิเนียมเก่า	471.65 ลบ.
8. หม้อแปลงไฟฟ้า (เข้า EPZ กับ BOI)	415.63 ลบ.
9. พริกสด (FORM D)	361.04 ลบ.
10. โค-กระบือ (มีชีวิต)	275.72 ลบ.
11. สินค้าอื่นๆ	4,548.08 ลบ.
<b>รวม</b>	<b>20,032.49 ลบ.</b>

## สินค้านำเข้าสูงสุด ปีงบประมาณ 2565

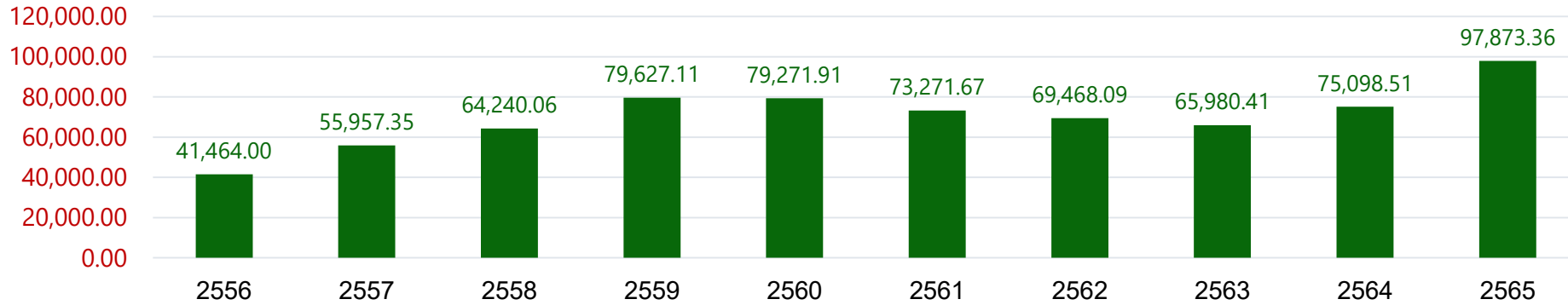
1. เมล็ดข้าวโพดเลี้ยงสัตว์(FORM D)	12,097.24 ลบ.
2. เศษเหล็กเก่าใช้แล้ว	2,502.50 ลบ.
3. เศษอลูมิเนียมเก่า	1,142.99 ลบ.
4. พริกแห้ง(FORM D)	1,089.81 ลบ.
3. โค-กระบือ (มีชีวิต)	1,053.92 ลบ.
6. เมล็ดข้าวโพดบด(FORM D)	1,012.55 ลบ.
7. พริกสด (FORM D)	765.35 ลบ.
8. ถั่วเขียวผิวดำ-ผิวมัน(FORM D)	748.52 ลบ.
9. แป้งข้าวเจ้า (FORM D)	692.52 ลบ.
9. ชุดสายไฟรถยนต์	495.22 ลบ.
11.สินค้าอื่น ๆ	21,600.66 ลบ.
<b>รวม</b>	<b>26,830.47 ลบ.</b>



# กราฟแสดงมูลค่าสินค้าส่งออก ด้านสุรกากรแม่สอด

ตั้งแต่ปีงบประมาณ 2556 - 2565 > ปีงบประมาณ 2565 ( 1 ต.ค.64 - 31 ส.ค.65 )

หน่วย : ล้านบาท



Export

## สินค้าส่งออกสูงสุด ปีงบประมาณ 2562

1. เครื่องดื่มที่ไม่มีแอลกอฮอล์ผสม	3,266.57 ลบ.
2. รถจักรยานยนต์	2,582.14 ลบ.
3. น้ำมันดีเซล	2,394.03 ลบ.
4. โทรศัพท์พร้อมอุปกรณ์	1,845.03 ลบ.
5. น้ำมันเบนซิน	1,752.77 ลบ.
6. หมากแห้ง	1,679.88 ลบ.
7. ผ้าพิมพ์ฝ้าย 100%	1,585.25 ลบ.
8. กระเบื้องปูพื้น	1,434.12 ลบ.
9. ปู่เคมี	1,202.67 ลบ.
10. ผ้าโพลีเอสเตอร์	1,175.28 ลบ.
11. สินค้าอื่นๆ	50,550.31 ลบ.
รวม	69,468.09 ลบ.

## สินค้าส่งออกสูงสุด ปีงบประมาณ 2563

1. เครื่องดื่มที่ไม่มีแอลกอฮอล์ผสม	3,852.73 ลบ.
2. รถจักรยานยนต์	2,415.54 ลบ.
3. น้ำมันดีเซล	1,822.69 ลบ.
4. ผ้าพิมพ์ฝ้าย 100%	1,604.23 ลบ.
5. หมากแห้ง	1,325.46 ลบ.
6. กระเบื้องแผ่นเรียบ	1,226.12 ลบ.
7. รองเท้าแตะ	1,074.68 ลบ.
8. น้ำมันเบนซิน	987.01 ลบ.
9. ปู่เคมี	966.58 ลบ.
10. นมถั่วเหลือง	935.93 ลบ.
11. สินค้าอื่นๆ	49,769.40 ลบ.
รวม	65,980.41 ลบ.

## สินค้าส่งออกสูงสุด ปีงบประมาณ 2564

1. หมากแห้ง	3,995.83 ลบ.
2. เครื่องดื่มที่ไม่มีแอลกอฮอล์ผสม	2,932.97 ลบ.
3. ปู่เคมี	2,043.27 ลบ.
4. โทรศัพท์พร้อมอุปกรณ์	1,935.71 ลบ.
5. น้ำมันดีเซล	1,794.32 ลบ.
6. รถจักรยานยนต์	1,731.53 ลบ.
7. ผ้าพิมพ์ฝ้าย 100%	1,295.50 ลบ.
8. น้ำมันพืช,ปาล์ม	1,169.26 ลบ.
9. น้ำมันเบนซิน	1,095.70 ลบ.
10. นมถั่วเหลือง	1,012.40 ลบ.
11. สินค้าอื่นๆ	56,092.14 ลบ.
รวม	75,098.51 ลบ.

## สินค้าส่งออกสูงสุด ปีงบประมาณ 2565

1. เม็ดพลาสติก	4,219.81 ลบ.
2. โทรศัพท์พร้อมอุปกรณ์	4,026.54 ลบ.
1. น้ำมันดีเซล	3,780.36 ลบ.
4. น้ำมันปาล์มโอสันบริสุทธิ	3,035.88 ลบ.
5. น้ำมันเบนซิน	2,501.88 ลบ.
5. เครื่องดื่มที่ไม่มีแอลกอฮอล์ผสม	1,973.76 ลบ.
6. ปู่เคมี	1,868.31 ลบ.
6. ผ้าพิมพ์ฝ้าย 100%	1,730.42 ลบ.
8.หมากแห้ง	1,610.33 ลบ.
10. ยารักษาโรค	1,442.86 ลบ.
11. สินค้าอื่น ๆ	71,683.16 ลบ.
รวม	97,873.35 ลบ.

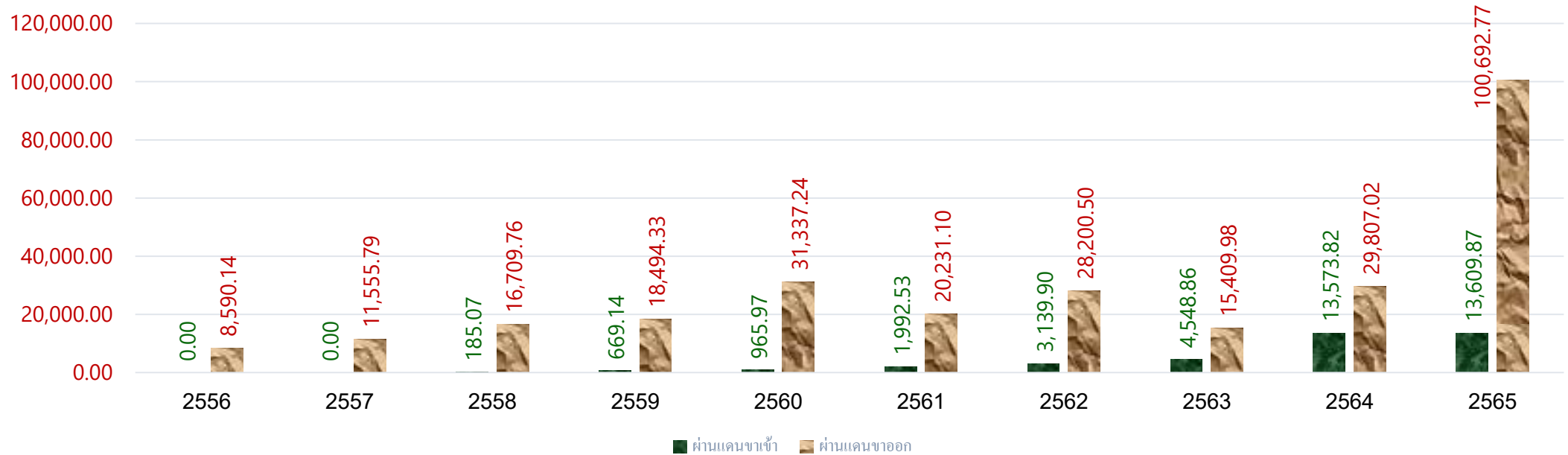


# กราฟแสดงมูลค่าสินค้าผ่านแดน ด้านศุลกากรแม่สอด

ตั้งแต่ปีงบประมาณ 2556 - 2565

> ปีงบประมาณ 2565 ( 1 ต.ค.64 - 31 ส.ค.65 )

หน่วย : ล้านบาท



## สินค้าผ่านแดนขาเข้าที่สำคัญ

1. ปลายข้าว
2. โทรศัพท์
3. เสื้อผ้า
4. หอมหัวใหญ่
5. ส่วนประกอบเครื่องวัดอุณหภูมิ
6. รองเท้า
7. รองเท้า
8. วิกผม
9. แร่ต่าง ๆ
10. ยางพารา
11. ถั่วลิสง
12. สินค้าอื่นๆ

## สินค้าผ่านแดนขาออกที่สำคัญ

1. รถยนต์เก่าใช้แล้ว (ต้นทางญี่ปุ่น)
2. น้ำมันปาล์ม
3. เบียร์, ไวน์, วิสกี้, บุหรี่
4. เครื่องใช้ไฟฟ้า
5. เฟอร์นิเจอร์ไม้อัด
6. ปูนซีเมนต์
7. ของใช้ในบ้านเรือน
8. อะไหล่รถยนต์เก่า
9. ผลิตภัณฑ์อาหารเสริม
10. สินค้าอุปโภค บริโภค
11. ผ้าทอ
12. สินค้าอื่น ๆ



# กราฟแสดงสถิติการจับกุมของลักลอบหนีศุลกากร

ตั้งแต่ปีงบประมาณ 2561 - 2565 > ปีงบประมาณ 2565 ( 1 ต.ค.64 - 31 มี.ย.65 )

