



ผลการดำเนินงาน

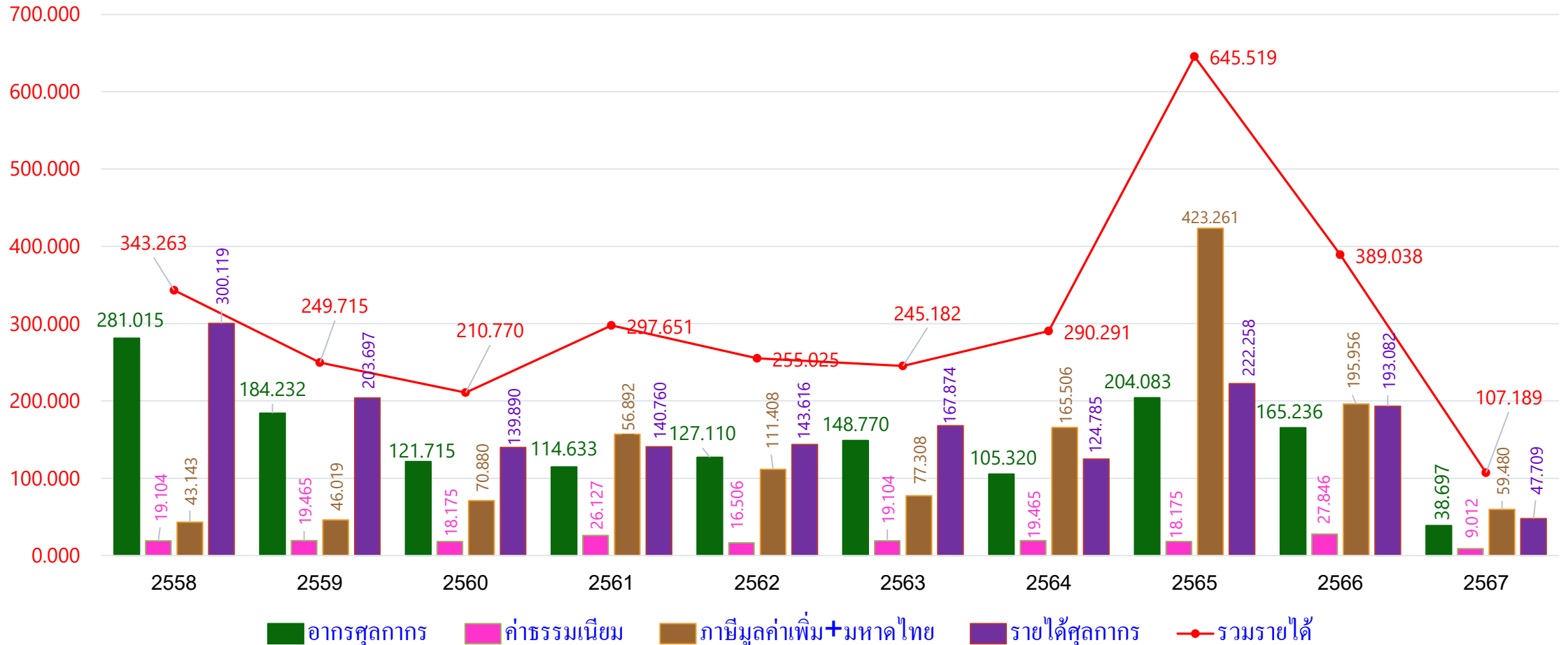




กราฟแสดงการจัดเก็บรายได้ ด้านศุลกากรแม่สอด

ตั้งแต่ปีงบประมาณ 2558 - 2567 ➤ ปีงบประมาณ 2567 (1 ต.ค. - 31 มี.ค. 67)

หน่วย : ล้านบาท



ประมาณการ

154

140.92

164.60

171.76

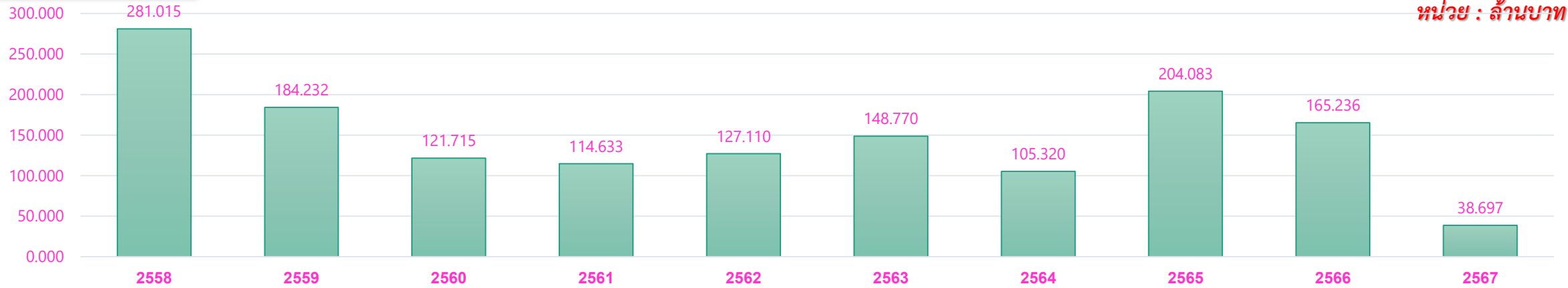


กราฟแสดงการจัดเก็บภาษีอากรขาเข้าสูงสุด

ตั้งแต่ปีงบประมาณ 2563 - 2567

> ปีงบประมาณ 2567 (1 ต.ค.- 31 มี.ค. 67)

หน่วย : ล้านบาท



สินค้าจัดเก็บอากรขาเข้าที่สำคัญ ปีงบประมาณ 2564

1. หอมหัวใหญ่พันธุ์พื้นเมือง (WTO)	23.656 ลบ.
2. เฟอร์นิเจอร์สิ่งประดิษฐ์ทำจากไม้	21.101 ลบ.
2. ชุดสายไฟรถยนต์	19.158 ลบ.
4. แปะ-แกะ (มีชีวิต)	6.192 ลบ.
5. โค-กระบือ มีชีวิต	4.627 ลบ.
6. กะปิ	3.378 ลบ.
7. ของใช้ในบ้านเรือ (ปากระวาง)	2.807 ลบ.
8. รถจักรยานเก่าใช้แล้ว	2.678 ลบ.
9. รูป (ปากระวาง)	2.521 ลบ.
10. เทียนไข (ปากระวาง)	1.403 ลบ.
11. สินค้าอื่นๆ	17.794 ลบ.
รวม	105.320 ลบ.

สินค้าจัดเก็บอากรขาเข้าที่สำคัญ ปีงบประมาณ 2565

1. ชุดสายไฟรถยนต์	50.079 ลบ.
2. หอมหัวใหญ่พันธุ์พื้นเมืองพม่า (WTO)	36.823 ลบ.
3. เฟอร์นิเจอร์สิ่งประดิษฐ์ทำจากไม้	35.950 ลบ.
4. แปะ-แกะ (มีชีวิต)	23.352 ลบ.
5. โค-กระบือ (มีชีวิต)	19.464 ลบ.
6. ของใช้ในบ้านเรือ (ปากระวาง)	4.845 ลบ.
7. กะปิ	4.362 ลบ.
8. รูป	2.681 ลบ.
9. ขดลวดเหนี่ยวนำไฟฟ้า (BOI)	1.664 ลบ.
10. เทียนไข	1.556 ลบ.
11. สินค้าอื่น ๆ	23.302 ลบ.
รวม	204.083 ลบ.

สินค้าจัดเก็บอากรขาเข้าที่สำคัญ ปีงบประมาณ 2566

1. หอมหัวใหญ่พันธุ์พื้นเมือง (WTO)	44.940 ลบ.
2. เฟอร์นิเจอร์สิ่งประดิษฐ์ทำจากไม้	30.910 ลบ.
3. ชุดสายไฟรถยนต์	15.086 ลบ.
3. โค-กระบือ (มีชีวิต)	14.893 ลบ.
4. แปะ-แกะ (มีชีวิต)	10.773 ลบ.
6. ของใช้ในบ้านเรือ (ปากระวาง)	7.080 ลบ.
7. กะปิ	3.021 ลบ.
8. เสื้อผ้า (ปากระวาง)	2.276 ลบ.
9. รูป (ปากระวาง)	2.025 ลบ.
10. รถจักรยานเก่าใช้แล้ว	1.930 ลบ.
11. สินค้าอื่นๆ	28.503 ลบ.
รวม	165.236 ลบ.

สินค้าจัดเก็บอากรขาเข้าที่สำคัญ ปีงบประมาณ 2567

1. หอมหัวใหญ่พันธุ์พื้นเมือง (WTO)	20.811 ลบ.
2. อวนทำจากวัสดุดิบในลอน	4.961 ลบ.
3. ของใช้ในบ้านเรือ (ปากระวาง)	3.017 ลบ.
4. เหล็กโครงสร้าง	1.456 ลบ.
5. กะปิ	1.187 ลบ.
6. รูป (ปากระวาง)	1.042 ลบ.
7. เสื้อผ้า (ปากระวาง)	0.873 ลบ.
8. เทียนไข (ปากระวาง)	0.685 ลบ.
9. ผ้าทอผ้าโสร่ง (ปากระวาง)	0.562 ลบ.
10. รถจักรยานเก่าใช้แล้ว	0.540 ลบ.
11. สินค้าอื่นๆ	3.558 ลบ.
รวม	38.697 ลบ.

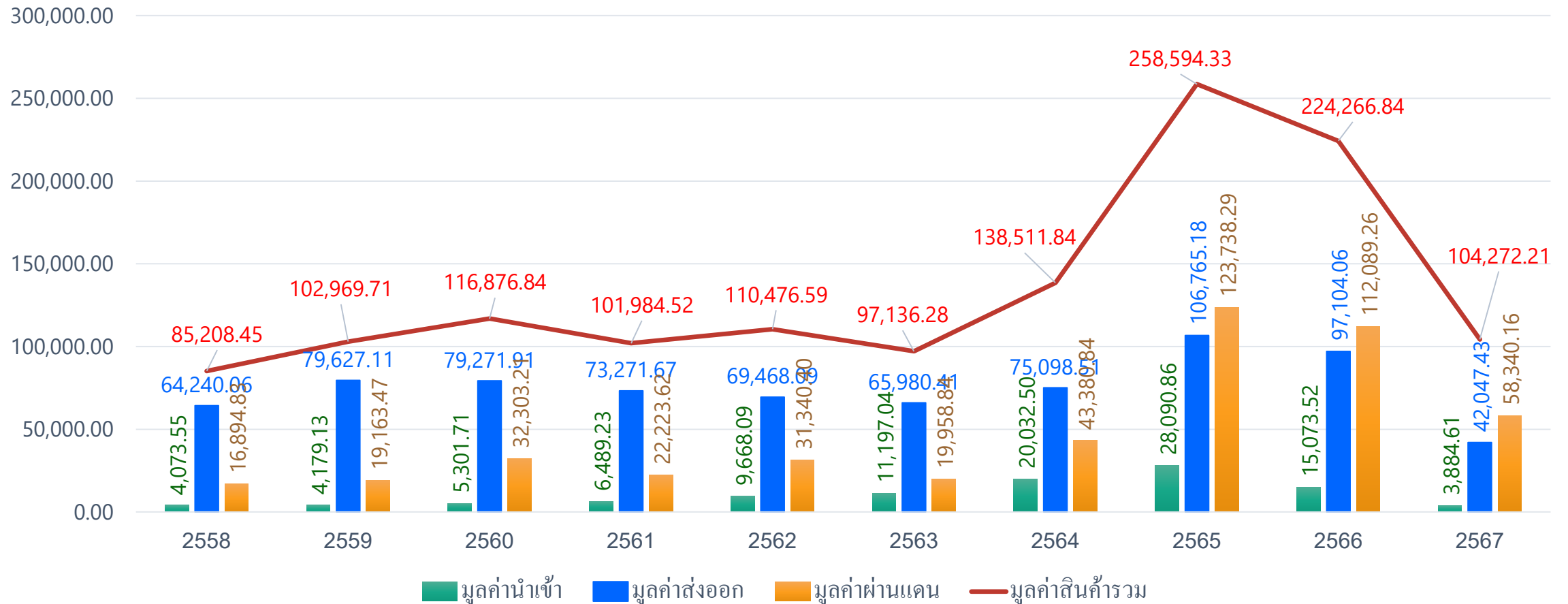
*ลำดับที่ 5 ยอดนำเข้าก่อนประกาศชะลอการนำเข้าของกรมศุลกากร



กราฟแสดงมูลค่าการค้าชายแดน ของด่านศุลกากรแม่สอด

ตั้งแต่ปีงบประมาณ 2558 - 2567 > ปีงบประมาณ 2567 (1 ต.ค.- 31 มี.ค. 67)

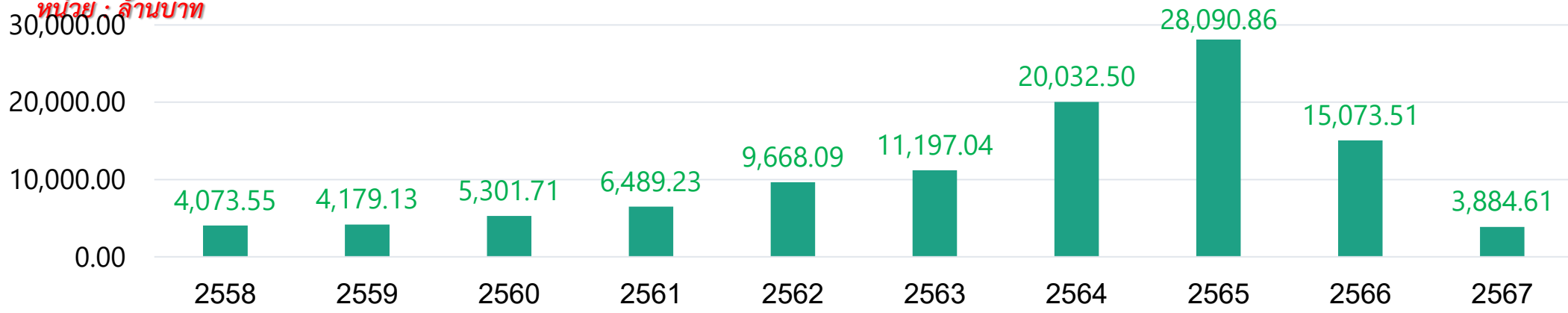
หน่วย : ล้านบาท





กราฟแสดงมูลค่าสินค้านำเข้า ด้านสุลกากรแม่สอด ตั้งแต่ปีงบประมาณ 2558 - 2567 > ปีงบประมาณ 2567 (1 ต.ค - 31 มี.ค..67)

หน่วย : ล้านบาท



สินค้านำเข้าสูงสุด ปีงบประมาณ 2564

1. เมล็ดข้าวโพดเลี้ยงสัตว์ (FORM D)	10,957.95 ลบ.
2. เมล็ดถั่วลิสง (FORM D)	702.06 ลบ.
3. เศษเหล็กเก่าใช้แล้ว	688.68 ลบ.
4. ถั่วเขียว (FORM D)	598.56 ลบ.
5. สินแร่พลวง (ใช้สิทธิคลังทัณฑ์บน)	508.43 ลบ.
6. ฟริกแห้ง (FORM D)	505.88 ลบ.
7. เศษอลูมิเนียมเก่า	471.65 ลบ.
8. หม้อแปลงไฟฟ้า (เข้า EPZ กับ BOI)	415.63 ลบ.
9. ฟริกสด (FORM D)	361.04 ลบ.
10. โค-กระบือ (มีชีวิต)	275.72 ลบ.
11. สินค้าอื่นๆ	4,548.08 ลบ.
รวม	20,032.49 ลบ.

สินค้านำเข้าสูงสุด ปีงบประมาณ 2565

1. เมล็ดข้าวโพดเลี้ยงสัตว์(FORM D)	12,098.75 ลบ.
2. เศษเหล็กเก่าใช้แล้ว	2,550.49 ลบ.
3. โค-กระบือ (มีชีวิต)	1,254.07 ลบ.
4. เศษอลูมิเนียมเก่า	1,252.59 ลบ.
5. ฟริกแห้ง (FORM D)	1,103.70 ลบ.
6. เมล็ดข้าวโพดบด(FORM D)	1,083.99 ลบ.
7. ฟริกสด (FORM D)	926.54 ลบ.
8. แป้งข้าวเจ้า (FORM D)	831.18 ลบ.
9. ถั่วเขียวผิวดำ-ผิวมัน(FORM D)	750.55 ลบ.
10. ชุดสายไฟรถยนต์	568.23 ลบ.
11.สินค้าอื่น ๆ	5,670.72 ลบ.
รวม	28,090.86 ลบ.

สินค้านำเข้าสูงสุด ปีงบประมาณ 2566

1. ข้าวโพดเลี้ยงสัตว์ (FORM D)	6,343.50 ลบ.
2. แป้งข้าวเจ้า (FORM D)	1,283.39 ลบ.
3. โค-กระบือ มีชีวิต	963.17 ลบ.
4. เศษอลูมิเนียมเก่า	914.16 ลบ.
5. ฟริกสด (FORM D)	620.15 ลบ.
6. ฟริกแห้ง (FORM D)	508.15 ลบ.
7. ชุดสายไฟรถยนต์	437.54 ลบ.
8. เศษเหล็กเก่าใช้แล้ว	286.46 ลบ.
9. อิมเมจเซ็นเซอร์(คอนเทกต์)	201.41 ลบ.
10. เฟอร์นิเจอร์สิ่งประดิษฐ์ทำจากไม้	176.99 ลบ.
11.สินค้าอื่นๆ	3,338.01 ลบ.
รวม	15,073.51 ลบ.

สินค้านำเข้าสูงสุด ปีงบประมาณ 2567

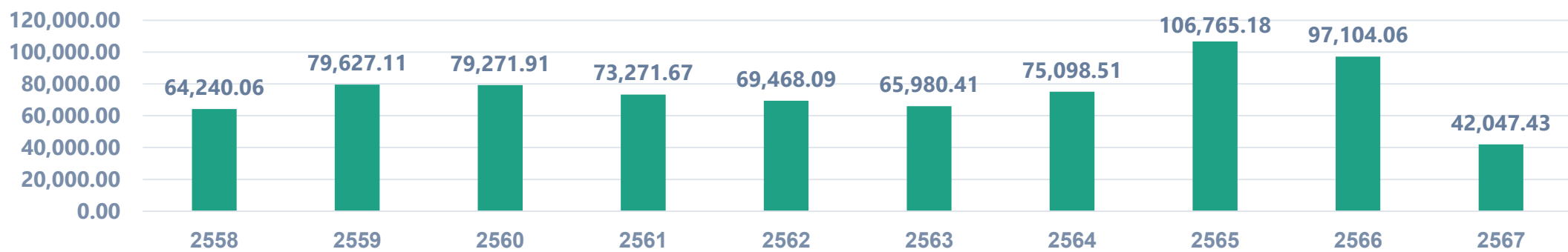
1. แร่พลวง (คลังทัณฑ์บน)	1,055.66 ลบ.
2. ฟริกแห้ง (FORM D)	768.61 ลบ.
3. พลวงที่ยังไม่ได้ขึ้นรูป (อันรอต)	472.91 ลบ.
4. เศษอลูมิเนียมเก่า	243.79 ลบ.
5. ตะกั่วบริสุทธิ์ 99.97%	170.48 ลบ.
6. ฟริกสด (FORM D)	129.22 ลบ.
7. กะหล่ำ (FORM D)	108.10 ลบ.
8. มันสำปะหลัง (มันเส้น) (FORM D)	107.77 ลบ.
9. ชุดสายไฟรถยนต์	55.76 ลบ.
10. อวนทำจากวัสดุดิบไบนลอน	49.60 ลบ.
11. สินค้าอื่นๆ	722.68 ลบ.
รวม	3,884.61 ลบ.



หน่วย : ล้านบาท

กราฟแสดงมูลค่าสินค้าส่งออก ด้านสุลกากรแม่สอด

ตั้งแต่ปีงบประมาณ 2558 - 2567 > ปีงบประมาณ 2567 (1 ต.ค. - 31 มี.ค. 67)



สินค้าส่งออกสูงสุด ปีงบประมาณ 2564	
1. หมากแห้ง	3,995.83
2. เครื่องดื่มที่ไม่มีแอลกอฮอล์ผสม	2,932.97
3. ปู่เคมี	2,043.27
4. โทรศัพท์พร้อมอุปกรณ์	1,935.71
5. น้ำมันดีเซล	1,794.32
6. รถจักรยานยนต์	1,731.53
7. ผ้าพิมพ์ฝ้าย 100%	1,295.50
8. น้ำมันพืช,ปาล์ม	1,169.26
9. น้ำมันเบนซิน	1,095.70
10. นมถั่วเหลือง	1,012.40
11. สินค้าอื่นๆ	56,092.14
รวม	75,098.51

สินค้าส่งออกสูงสุด ปีงบประมาณ 2565	
1. เม็ดพลาสติก	4,219.81
2. โทรศัพท์พร้อมอุปกรณ์	4,026.54
3. น้ำมันดีเซล	3,780.36
4. น้ำมันปาล์มโอสลินบริสุทธิ์	3,035.88
5. น้ำมันเบนซิน	2,501.88
6. เครื่องดื่มที่ไม่มีแอลกอฮอล์ผสม	1,973.76
7. ปู่เคมี	1,868.31
8. ผ้าพิมพ์ฝ้าย 100%	1,730.42
9.หมากแห้ง	1,610.33
10. ยารักษาโรค	1,442.86
11. สินค้าอื่น ๆ	71,683.16
รวม	106,765.17

สินค้าส่งออกสูงสุด ปีงบประมาณ 2566	
1. โทรศัพท์พร้อมอุปกรณ์	4,376.24
2. น้ำมันดีเซล	3,480.47
3. เม็ดพลาสติก	2,736.46
4. น้ำมันปาล์มโอสลินบริสุทธิ์	2,459.60
5. เครื่องดื่มที่ไม่มีแอลกอฮอล์ผสม	2,315.18
6. น้ำมันเบนซิน	1,624.90
7. โลชั่นบำรุงผิว	1,543.47
8. ผ้าพิมพ์ฝ้าย 100%	1,478.01
9. รองเท้าแตะ	1,059.88
10. ยารักษาโรค	927.09
11. สินค้าอื่น ๆ	75,102.72
รวม	97,104.06

สินค้าส่งออกสูงสุด ปีงบประมาณ 2567	
1. น้ำมันดีเซล	2,085.43
2. โทรศัพท์มือถือพร้อมอุปกรณ์	1,806.57
3. น้ำมันปาล์มบริสุทธิ์	1,625.56
4. เครื่องดื่มที่ไม่มีแอลกอฮอล์ผสม	1,502.76
5. เม็ดพลาสติก	1,291.79
6. น้ำมันเบนซิน	812.78
7.ผ้าพิมพ์ฝ้าย 100%	672.40
8. รถจักรยานยนต์	655.51
9. โลชั่นทาผิว	599.26
10. ผงปรุงรส	581.70
11. สินค้าอื่นๆ	30,413.65
รวม	42,047.43

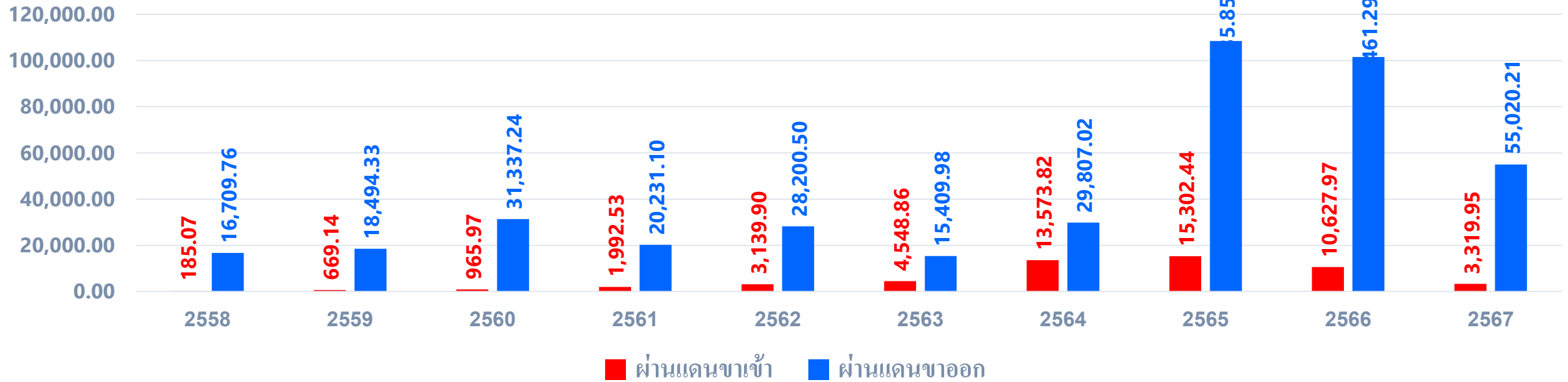


กราฟแสดงมูลค่าสินค้าผ่านแดน ด้านศุลกากรแม่สอด

ตั้งแต่ปีงบประมาณ 2558 - 2567

> ปีงบประมาณ 2567 (1 ต.ค.- 31 มี.ค 67)

หน่วย : ล้านบาท



- สินค้าผ่านแดนขาเข้าที่สำคัญ**
1. ปลายข้าว
 2. โทรศัพท์
 3. เสื้อผ้า
 4. หอมหัวใหญ่
 5. ส่วนประกอบเครื่องวัดอุณหภูมิ
 6. รองเท้า
 7. รองเท้า
 8. วิกผม
 9. แร่ต่าง ๆ
 10. ยางพารา
 11. ถั่วลิสง
 12. สินค้าอื่นๆ

- สินค้าผ่านแดนขาออกที่สำคัญ**
1. รถยนต์เก่าใช้แล้ว (ต้นทางญี่ปุ่น)
 2. น้ำมันปาล์ม
 3. เบียร์, ไวน์, วิสกี้, บุหรี่
 4. เครื่องใช้ไฟฟ้า
 5. เฟอร์นิเจอร์ไม้อัด
 6. ปูนซีเมนต์
 7. ของใช้ในบ้านเรือน
 8. อะไหล่รถยนต์เก่า
 9. ผลิตภัณฑ์อาหารเสริม
 10. สินค้าอุปโภค บริโภค
 11. ผ้าทอ
 12. สินค้าอื่น ๆ



กราฟแสดงสถิติการจับกุมของลักลอบหนีศุลกากร

ตั้งแต่ปีงบประมาณ 2563 - 2567 > ปีงบประมาณ 2567 (1 ต.ค. - 31 มี.ค. 67)

